



WS

2026 COLLECTION

A close-up, side-profile view of a black sneaker. The shoe features a textured knit upper and a black rubber sole with a prominent yellow stripe. Yellow stitching is visible around the eyelets and the collar. A large, stylized yellow 'R' logo is printed on the side. A small yellow circular logo with 'ESTD' is visible on the tongue.

NEW
BERYL

PG.13

2026 COLLECTION

BIENVENIDO AL CATÁLOGO DE WSCANARIASWRK_

DESCUBRE NUESTRA SELECCIÓN DE ROPA Y CALZADO LABORAL DE PRIMERA CALIDAD: DURABILIDAD, COMODIDAD Y ESTILO EN EL ENTORNO DE TRABAJO. DESDE UNIFORMES LABORALES HASTA ACCESORIOS, ENCONTRARÁS LA SOLUCIÓN PERFECTA PARA CADA INDUSTRIA Y PROFESIÓN. EXPLORA NUESTRAS COLECCIONES Y EQUÍPATE CON WSCANARIASWRK.





CONTENTS_

8_	FOOTWEAR.	44_	HIGH	
	VISIBILITY.	74_	INDUSTRY.	120_
	SANITARY	&	AESTHETICS.	
134_	FOOD	INDUSTRY.	146_	
	HORECA.	180_	BASICS.	232_
	ACCESSORIES.	244_	INDEX.	

WRK FOOT _WEAR



NEW ROCK
PG_34







SEGURIDAD SOSTENIBILIDAD CONFORT Y DISEÑO_

DESDE NUESTROS COMIENZOS, NOS HEMOS ENFOCADO EN DISEÑAR UNA GRAN VARIEDAD DE PRENDAS QUE CUMPLEN CON LOS MÁS ALTOS ESTÁNDARES DE CALIDAD, OFRECIENDO LA COMBINACIÓN PERFECTA DE ESTILO Y FUNCIONALIDAD PARA EL MUNDO LABORAL.

EXPLORAMOS CONSTANTEMENTE NUEVAS TENDENCIAS Y TECNOLOGÍAS TEXTILES PARA GARANTIZAR QUE NUESTROS PRODUCTOS SE ADAPTEN A LAS NECESIDADES CAMBIANTES DEL ENTORNO LABORAL. DESCUBRE TODAS NUESTRAS COLECCIONES DONDE ENCONTRARÁS SOLUCIONES DE ALTA CALIDAD PARA CUALQUIER ENTORNO LABORAL.

LA NUEVA COLECCIÓN DE CALZADO
LABORAL OFRECE LOS ESTÁNDARES
DE SEGURIDAD MÁS ALTOS DE LA
INDUSTRIA, UN DISEÑO MODERNO
Y GRAN COMODIDAD.

CON SUS DIFERENTES OPCIONES, SE
ADAPTANA LAS NECESIDADES DE
CUALQUIER ACTIVIDAD. LA MEJOR
OPCIÓN PARA COMPLETAR TU
EQUIPO DE TRABAJO.

01_
FOOT
_WEAR

CERTIFICACIÓN CALZADO_

8397 BERYL  PG.12 S1PS	8392 ONYX  PG.14 S1PS	8385 VITINJA  PG.16 S1PS
8395 RUBY  PG.18 S1PS	8394 GARNET  PG.18 S3S	8382 ULMUS  PG.20 S3S
8383 CERYSON  PG.22 S3S	8380 KERCUS  PG.24 S3S	8381 GISKAN  PG.26 S3S
8384 NOBOA  PG.28 S3S	8388 BRAX  PG.30 S3S	8389 IRON  PG.32 S3S
8390 ROCK  PG.34 S7S	8391 LUA  PG.36 S7S	8387 PEARL  PG.38 S2
8386 SALT  PG.40 S2	8393 OPAL  PG.40 O1SR	8396 BASALT  PG.42 O1SR

EN ISO 20345:2022+A1:2024 EN ISO 20347:2022

La norma UNE-EN ISO 20345:2022 especifica los requisitos esenciales para el calzado de seguridad y de trabajo, con el propósito de asegurar la protección de los trabajadores y fomentar un entorno laboral seguro. Esta regulación abarca criterios como el diseño, la resistencia, la flexibilidad, la impermeabilidad, la capacidad antideslizante y el grosor, además de otros aspectos relacionados con los materiales y la ergonomía.



NEW

BERYL

CALZADO LABORAL ESTILO DEPORTIVO

8397BERYL



SIPS

Calzado laboral, deportivo con tejido textil de última generación.

- Puntera: Fibra de vidrio, 200 julios.
- Plantilla: anti-perforación: Textil fibras entrelazadas PS, 3mm.
- Suela: Poliuretano de doble densidad
- Cierre: Cordones
- Refuerzo: Puntera y talón
- Corte textil: BlackNET+BlackNobuckMicrofiber +Reflective printing
- Forro: BlackNeoprene With Back Reinforcement

35-36-37-38-39-40-41-42-43-44-45-46-47-48-49-50

BlackNET+BlackNobuckMicrofiber +Reflective printing

Certificado CE según normas:
EN ISO 20345:2022+A1:2024 SIPS FO SR SC +ESD

Pack: 1 - Caja: 10



02221

CARACTERÍSTICAS_



RESISTENCIA A LA PERFORACIÓN



CALZADO ANTIESTÁTICO



RESISTENCIA A HIDROCARBUROS



RESISTENCIA A DESLIZAMIENTO



ABSORCIÓN DE ENERGÍA DEL TALÓN



PUNTERA RESISTENTE A LA ABRASIÓN



METAL FREE



PLANTILLATERMOCONFORMADA

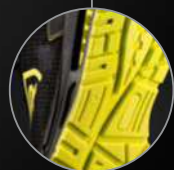


ABSORCIÓNDEENERGÍA

MATERIALREFLECTANTE



RESISTENTEAHIDROCARBUROS



DETALLES REFLECTANTES



BLACKNET



METALFREE



NEW

ONYX

CALZADO LABORAL ESTILO DEPORTIVO



8392 ONYX



SIPS

Calzadolaboral conestilodeportivo y tejidotranspirable avanzado, ofreciendofrescura y rendimientoideal para largas jornadas detrabajo.

- Puntera: Fibra de vidrio, 200julios.
- Plantilla: antiperforación: Textil fibras entrelazadas PS, 3mm.
- Suela: EVAcaucho
- Cierre: Cordones
- Cortetextil: Microfibra
- Forro: FlyKnityTPUtermosellado

35-36-37-38-39-40-41-42-43-44-45-46-47-48-49-50

Microfibra

CertificadoCE segúnnormas:
ENISO20345:2022+A1:2024SIPS SR FO CI ESD

Pack:1 - Caja: 10



23601

CARACTERÍSTICAS_



CALZADO ANTIESTÁTICO



ABSORCIÓN DE ENERGÍA DELTALÓN



RESISTENCIAAL DESLIZAMIENTO



RESISTENCIAA HIDROCARBUROS



AISLAMIENTO ALFRÍO



METALFREE



PLANTILLATERMOCONFORMADA

ABSORCIÓNDEENERGÍA



MICROFIBRA

LOGOTIPOENRELIEVE



RESISTENTEAHIDROCARBUROS



METALFREE





VITINJA

|| CALZADO LABORAL ESTILO DEPORTIVO

SIPS

8385 VITINJA



Calzado laboral de estilo deportivo textil alta tenacidad y tejido 3D mesh, con transpirabilidad avanzada. Resistentes a la abrasión y durabilidad.

- Puntera: Fibra de vidrio, 200 julios
- Plantilla: antiperforación: Textil fibras entrelazadas PS, 3mm
- Suela: EVA caucho
- Cierre: Cordones
- Refuerzo: Puntera y talón TPUMelt
- Corte textil: HTTyPrinting

36-37- 38-39-40-41- 42-43-44- 45- 46-47- 48

HTTyPrinting

Certificado CE según norma:
EN ISO 20345:2022 SIPS FOSR HRO

Pack: 1 - Caja: 10



236

CARACTERÍSTICAS_



RESISTENCIA A LA PERFORACIÓN



CALZADO ANTIESTÁTICO



RESISTENCIA A HIDROCARBUROS



RESISTENCIA AL DESLIZAMIENTO



ABSORCIÓN DE ENERGÍA DEL TALÓN



RESISTENCIA AL CALOR POR CONTACTO



METAL FREE



PLANTILLATERMOCONFORMADA

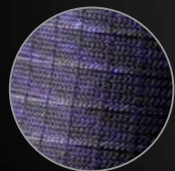
ABSORCIÓNDEENERGÍA

MATERIALECTRANTE

HTT

RESISTENTEAHIDROCARBUROS

METALFREE



NEW



CARACTERÍSTICAS_



RESISTENCIA A LA PERFORACIÓN



CALZADO ANTIESTÁTICO



RESISTENCIA A HIDROCARBUROS



RESISTENCIA AL DESLIZAMIENTO



ABSORCIÓN DE ENERGÍA DEL TALÓN



PUNTERA RESISTENTE A LA ABRASIÓN



METALFREE

CARACTERÍSTICAS_



RESISTENCIA A LA PERFORACIÓN



CALZADO ANTIESTÁTICO



RESISTENCIA A HIDROCARBUROS



REPELENTE AL AGUA



RESISTENCIA AL DESLIZAMIENTO



ABSORCIÓN DE ENERGÍA DEL TALÓN



PUNTERA RESISTENTE A LA ABRASIÓN



METALFREE

8395 RUBY



S1PS

Calzado laboral, deportivo con tejido textil de última generación.

- Puntera: Fibra de vidrio, 200 julios.
- Plantilla: antiperforación: Textil fibras entrelazadas PS, 3mm.
- Suela: Poliuretano de doble densidad
- Cierre: Cordones
- Refuerzo: Puntera y talón
- Corte textil: RedKnit
- Forro: BlackTextile tridimensional

35- 36-37- 38-39-40-41- 42-43-44-45- 46-47- 48-49-50

RedKnit

Certificado CE según normas:
EN ISO 20345:2022+A1:2024 S1PS FO SR CI SC+ESD

Pack:1 - Caja: 10



02602

8394 GARNET



S3S

Calzado laboral, deportivo con tejido textil de última generación.

- Puntera: Fibra de vidrio, 200 julios.
- Plantilla: antiperforación: Textil fibras entrelazadas PS, 3mm.
- Suela: Poliuretano de doble densidad
- Cierre: Cordones
- Refuerzo: Puntera y talón
- Corte textil: RedKnit
- Forro: BlackTextile tridimensional + waterproof membrane

35- 36-37- 38-39-40-41- 42-43-44-45- 46-47- 48-49-50

RedKnit

Certificado CE según normas:
EN ISO 20345:2022+A1:2024 S3S FO SR CI SC+ESD

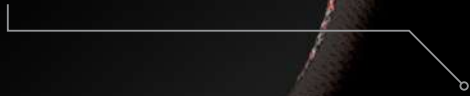
Pack:1 - Caja: 10



02602



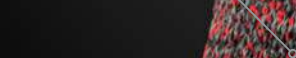
PLANTILLATERMOCONFORMADA



ABSORCIÓNDEENERGÍA



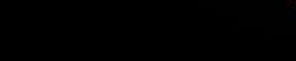
REDKNIT



RESISTENTEAHIDROCARBUROS



METALFREE



ULMUS

CALZADO LABORAL ESTILO DEPORTIVO



8382 ULMUS



S3S

Cómodocalzadolaboraldeestilodeportivocondetalles reflectantes y transpirables.

- Puntera: Fibra de vidrio, 200julios.
- Plantilla: antiperforación: Textil fibras entrelazadas PS, 3mm.
- Suela: Poliuretano de doble densidad
- Cierre: Cordones
- Refuerzo: Talón
- Cortetextil: Tatin

35- 36-37- 38-39-40-41- 42-43-44-45- 46-47- 48

Tatin

CertificadoCE segúnnormas:
ENISO20345:2022S3S FO&R ESD

Pack:1 - Caja: 10



02

20

CARACTERÍSTICAS_



RESISTENCIA A LA PERFORACIÓN



CALZADO ANTIESTÁTICO



RESISTENCIA A HIDROCARBUROS



REPELENTE AL AGUA



RESISTENCIA AL DESLIZAMIENTO



ABSORCIÓN DE ENERGÍA DEL TALÓN



METALFREE



PLANTILLATERMOCONFORMADA

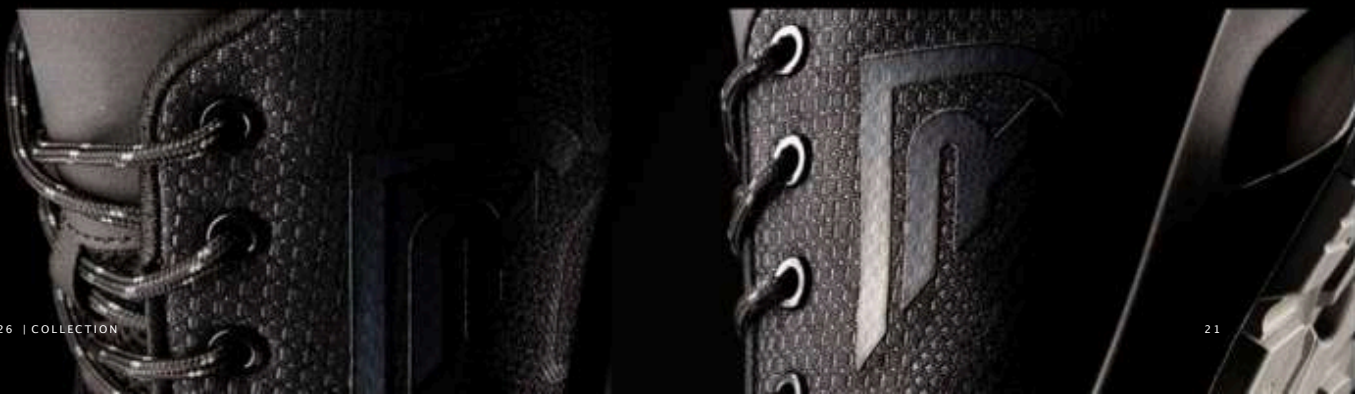
ABSORCIÓNDEENERGÍA

MATERIALREFLECTANTE

TATIN

RESISTENTEAHIDROCARBUROS

METALFREE





CERYSON

|| CALZADO LABORAL ESTILO DEPORTIVO

S3S

8383 CERYSON



Calzado laboral de estilo deportivo, hecho en microfibra nobuck y refuerzo en zona del talón.

- Puntera: Fibra de vidrio, 200 julios
- Plantilla: antiperforación: Textil fibras entrelazadas PS, 3mm
- Suela: Poliuretano de doble densidad
- Cierre: Cordones
- Refuerzo: Talón
- Corte textil: Microfibra hidrofugada

36-37- 38-40 -41- 42-43-45- 46-47- 48

Microfibra hidrofugada

Certificado CE según normas:
EN ISO 20345:2022 S3S FOSR SCESD

Pack: 1 - Caja: 10



02221

CARACTERÍSTICAS_



RESISTENCIA A LA PERFORACIÓN



CALZADO ANTIESTÁTICO



RESISTENCIA A HIDROCARBUROS



REPELENTE AL AGUA



RESISTENCIA AL DESLIZAMIENTO



ABSORCIÓN DE ENERGÍA DEL TALÓN



METAL FREE



PLANTILLA TERMOCONFORMADA

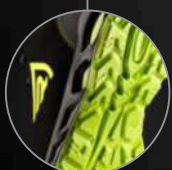


ABSORCIÓN DE ENERGÍA

MATERIAL FLUORESCENTE



RESISTENTE A HIDROCARBUROS



MICROFIBRA HIDROFUGADA



METALFREE





KERCUS

8380 KERCUS



S3S

Calzado laboral con estilo deportivo tejido 3D mesh, ligero y equilibrado para entornos exigentes.

- Puntera: Fibra de vidrio, 200 julios.
- Plantilla: antiperforación: Textil fibras entrelazadas PS, 3mm.
- Suela: Poliuretano de doble densidad
- Cierre: Cordones
- Refuerzo: Puntera y talón
- Corte textil: Textil técnico y microfibras

36-37- 38-39-40-41-42-43-44-45-46-47-48

Textil técnico y microfibras

Certificado CE según normas:
EN ISO 20345:2022 S3S FO&R ESD

Pack: 1 - Caja: 10



0255

CARACTERÍSTICAS_



RESISTENCIA A LA PERFORACIÓN



CALZADO ANTIESTÁTICO



RESISTENCIA A HIDROCARBUROS



REPELENTE AL AGUA



RESISTENCIA AL DESLIZAMIENTO



ABSORCIÓN DE ENERGÍA DEL TALÓN



METALFREE



PLANTILLATERMOCONFORMADA

ABSORCIÓNDEENERGÍA

MATERIALREFLECTANTE

3DMESH

RESISTENTEAHIDROCARBUROS

METALFREE





GISKAN

BOTA LABORAL ESTILO DEPORTIVO

S 3 S

8381 GISKAN



Bota laboral de estilo deportivo y tejido 3D mesh, ligero y equilibrado para entornos exigentes.

- Puntera: Fibra de vidrio, 200 julios.
- Plantilla: antiperforación: Textil fibras entrelazadas PS, 3mm.
- Suela: Poliuretano de doble densidad
- Cierre: Cordones
- Refuerzo: Puntera y talón
- Corte textil: Textil técnico y microfibras

36-37- 38-39-40-41- 42-43-44- 45- 46-47- 48

Textil técnico y Microfibra

Certificado CE según normas:
EN ISO 20345:2022 S3S FO SR ESD

Pack: 1 - Caja: 10



0255

CARACTERÍSTICAS_



RESISTENCIA A LA PERFORACIÓN



CALZADO ANTIESTÁTICO



RESISTENCIA A HIDROCARBUROS



REPELENTE AL AGUA



RESISTENCIA AL DESLIZAMIENTO



ABSORCIÓN DE ENERGÍA DEL TALÓN



METALFREE





NOBOA

|| CALZADO LABORAL ESTILO DEPORTIVO

S 3 S

8384 NOBOA



Calzado de laboral de estilo deportivo con cámara de aire que proporciona amortiguación avanzada. Realizado en tejido de alta tenacidad, proporcionando gran libertad de movimiento.

- Puntera: Fibra de vidrio, 200 julios
- Plantilla: anti perforación: Textil fibras entrelazadas PS, 3mm
- Suela: Poliuretano de doble densidad
- Cierre: Cordones
- Refuerzo: Puntera y talón
- Corte textil: HTT

36-37- 38-39-40-41- 42-43-44-45- 46-47- 48

HTT

Certificado CE según normas:
EN ISO 20345:2022 S3S FOSR ESD

Pack: 1 - Caja: 10



0205

CARACTERÍSTICAS_



RESISTENCIA A LA PERFORACIÓN



CALZADO ANTIESTÁTICO



RESISTENCIA A HIDROCARBUROS



REPELENTE AL AGUA



RESISTENCIA AL DESLIZAMIENTO



ABSORCIÓN DE ENERGÍA DEL TALÓN



METAL FREE



PLANTILLATERMOCONFORMADA

ABSORCIÓNDEENERGÍA



HTT

MATERIALECTRIFICANTE



RESISTENTEAHIDROCARBUROS



METALFREE





NEW

BRAX

CALZADO LABORAL

8388 BRAX

S3S

Calzado laboral con recubrimiento de piel y tejido mesh, ofrece durabilidad, comodidad y transpirabilidad.

- Puntera: Fibra de vidrio, 200 julios.
- Plantilla: antiperforación: Textil fibras entrelazadas PS, 3mm.
- Suela: Poliuretano de doble densidad
- Cierre: Cordones
- Refuerzo: Puntera y talón
- Corte textil: Recubrimiento de piel y tejido mesh
- Forro: Tejido de malla tridimensional

35-36-37-38-39-40-41-42-43-44-45-46-47-48-49-50

Recubrimiento de piel y tejido mesh

Certificado CE según normas:
EN ISO 20345:2022+A1:2024 S3S SR FO CI SC

Pack: 1 - Caja: 10



0223

CARACTERÍSTICAS_



RESISTENCIA A LA PERFORACIÓN



CALZADO ANTIESTÁTICO



RESISTENCIA A HIDROCARBUROS



REPELENTE AL AGUA



RESISTENCIA AL DESLIZAMIENTO



ABSORCIÓN DE ENERGÍA DEL TALÓN



AISLAMIENTO AL FRÍO



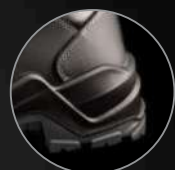
PUNTERA RESISTENTE A LA ABRASIÓN



METAL FREE



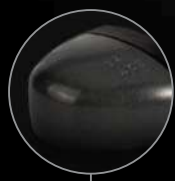
PLANTILLATERMOCONFORMADA



ABSORCIÓNDEENERGÍA



RESISTENTEAHIDROCARBUROS



METALFREE





NEW

IRON

BOTA LABORAL

8389 IRON

Bota laboral con recubrimiento de piel y tejidomesh, ofrece durabilidad, comodidad y transpirabilidad.

- Puntera: Fibra de vidrio, 200 julios.
- Plantilla: antiperforación: Textil fibras entrelazadas PS, 3mm.
- Suela: Poliuretano de doble densidad
- Cierre: Cordones
- Refuerzo: Puntera y talón
- Corte textil: Recubrimiento de piel y tejidomesh

35-36-37-38-39-40-41-42-43-44-45-46-47-48-49-50

Recubrimiento de piel y tejidomesh

Certificado CE según normas:
EN ISO 20345:2022+A1:2024 S3S SR FO CI SC

Pack: 1 - Caja: 10



0223

S3S

CARACTERÍSTICAS_



RESISTENCIA A LA PERFORACIÓN



CALZADO ANTIESTÁTICO



RESISTENCIA A HIDROCARBUROS



REPELENTE AL AGUA



RESISTENCIA AL DESLIZAMIENTO



ABSORCIÓN DE ENERGÍA DEL TALÓN



AISLAMIENTO AL FRÍO



PUNTERA RESISTENTE A LA ABRASIÓN



METALFREE



ABSORCIÓN DE ENERGÍA

PLANTILLA TERMOCONFORMADA



METALFREE



RESISTENTE A HIDROCARBUROS





NEW

ROCK

CALZADO LABORAL

8390 ROCK



S7S

Calzadolaboral confeccionado de piel con recubrimiento de fibra, es impermeable y ofrece resistencia, seguridad y comodidad para entornos de trabajo exigentes.

- Puntera: Fibra de vidrio, 200 julios.
- Plantilla: antiperforación: Textil fibras entrelazadas PS, 3mm.
- Suela: PU/LINKFON/FOAM insertado
- Cierre: Cordones
- Refuerzo: Puntera y talón
- Corte textil: Piel y recubrimiento de microfibra

35-36-37-38-39-40-41-42-43-44-45-46-47-48-49-50

Piel y recubrimiento de microfibra

Certificado CE según normas:
EN ISO 20345:2022+A1:2024 S7S FOSR HI CI ALGSCESD

Pack: 1 - Caja: 10



2370

CARACTERÍSTICAS_



RESISTENCIA A LA PERFORACIÓN



CALZADO ANTIESTÁTICO



RESISTENCIA A HIDROCARBUROS



RESISTENTE AL AGUA



RESISTENCIA AL DESLIZAMIENTO



ABSORCIÓN DE ENERGÍA DEL TALÓN



AISLAMIENTO AL CALOR



AISLAMIENTO AL FRÍO



PUNTERA RESISTENTE A LA ABRASIÓN



AGARRE EN ESCALERAS



METALFREE



PLANTILLATERMOCONFORMADA

ABSORCIÓNDEENERGÍA

MARCAOENBAJORELIEVE

RESISTENTEAHIDROCARBUROS

METALFREE



NEW

LUA

BOTA LABORAL



8391LUA

S7S

Bota laboral con tejido de piel con recubrimiento de fibra, es impermeable y ofrece resistencia, seguridad y comodidad para entornos de trabajo exigentes.

- Puntera: Fibra de vidrio, 200 julios.
- Plantilla: antiperforación: Textil fibras entrelazadas PS, 3mm.
- Suela: PU/LINXFON/FOAM insertado
- Cierre: Cordones
- Refuerzo: Puntera y talón
- Corte textil: Piel y recubrimiento de microfibra

35-36-37-38-39-40-41-42-43-44-45-46-47-48-49-50

Piel y recubrimiento de microfibra

Certificado CE según normas:
EN ISO 20345:2022+A1:2024 S7S FOSR H CI A AN LG SC ESD

Pack: 1 - Caja: 10



2370

CARACTERÍSTICAS_



RESISTENCIA A LA PERFORACIÓN



CALZADO ANTIESTÁTICO



RESISTENCIA A HIDROCARBUROS



RESISTENTE AL AGUA



RESISTENCIA AL DESLIZAMIENTO



ABSORCIÓN DE ENERGÍA DEL TALÓN



AISLAMIENTO ALCALOR



AISLAMIENTO AL FRÍO



PUNTERA RESISTENTE A LA ABRASIÓN



PROTECCIÓN DEL TOBILLO



AGARRE EN ESCALERAS



METAL FREE



PLANTILLATERMOCONFORMADA

ABSORCIÓNDEENERGÍA

MARCAOENBAJORELIEVE

RESISTENTEAHIDROCARBUROS

METALFREE





NEW

PEARL

CALZADO LABORAL

8387 PEARL



S 2

Calzadolaboral detejidode malla tridimensional concierre enlira. que se ajusta al tobillo, impidiendola entrada demateriales.

- Puntera: Fibra de vidrio, 200 julios.
- Suela: Poliuretano de doble densidad
- Cierre: Sistema de ajuste lica con facilidad de calce
- Corte textil: Microfibra
- Forro: Tejido de malla tridimensional

35- 36- 37- 38- 39- 40- 41- 42- 43- 44- 45- 46- 47- 48

Microfibra

Certificado CE según normas:
EN ISO 20345:2022 + A1:2024 S2R FOG ESD

Pack: 1 - Caja: 10



01

CARACTERÍSTICAS_



CALZADO ANTIESTÁTICO



RESISTENCIA A HIDROCARBUROS



REPELENTE AL AGUA



RESISTENCIA AL DESLIZAMIENTO



ABSORCIÓN DE ENERGÍA DELTALÓN



AISLAMIENTO AL FRÍO



METAL FREE





NEW



8386 SALT



S 2

Calzadolaboralcontejidotextildemicrofibrayconelásticoque facilita elcalce, brinda comodidad, ligereza y practicidad para jornadas de trabajodinámicas.

- Puntera: Fibra de vidrio, 200 julios.
- Suela: Poliuretano de doble densidad
- Cortetextil: Microfibra
- Forro: Tejido de malla tridimensional

35- 36-37- 38-39-40-41- 42-43- 44-45- 46-47- 48

Microfibra

Certificado CE según normas:
EN ISO 20345:2022+A1:2024 S2 SR FOC ESD

Pack: 1 - Caja: 10



01

CARACTERÍSTICAS_



CALZADO ANTIESTÁTICO



RESISTENCIA A HIDROCARBUROS



REPELENTE AL AGUA



RESISTENCIA AL DESLIZAMIENTO



ABSORCIÓN DE ENERGÍA DEL TALÓN



AISLAMIENTO ALFRÍO



METALFREE

NEW



O1SR

8393 OPAL

Calzado de trabajo.

- Puntera: sin seguridad.
- Plantilla: Synthetic
- Suela: Poliuretano doble densidad
- Cierre: Velcro
- Corte textil: White Microfiber
- Forro: White Polyester NonWoven Fabric

35- 36-37- 38-39-40-41- 42-43- 44- 45- 46-47- 48

Microfibra

Certificado CE según normas:
EN ISO 20347:2022+A1:2024 O1.SR.A

Pack: 1 - Caja: 10



01

CARACTERÍSTICAS_



CALZADO ANTIESTÁTICO



RESISTENCIA AL DESLIZAMIENTO



ABSORCIÓN DE ENERGÍA DEL TALÓN

NEW

BASALT

CALZADO LABORAL



O1SR

8396 BASALT

Calzado de trabajo, deportivo con tejido textil transpirable.

- Puntera: sin seguridad.
- Plantilla: High poly de alta densidad
- Suela: Eva, caucho
- Cierre: Cordones
- Refuerzo: Puntera y talón
- Corte textil: BlackKnit WithBlackTPUMelted
- Forro: BlackNeoprene WithBackReinforcement

35-36-37-38-39-40-41-42-43-44-45-46-47-48-49-50

BlackKnit WithBlackTPUMelted

Certificado CE según normas:
EN ISO 20347:2022+A1:2024:01 SR HRO CI SC FO

Pack: 1 - Caja: 10



02

CARACTERÍSTICAS_



CALZADO
ANTIESTÁTICO



RESISTENCIA AL
CALOR POR
CONTACTO



RESISTENCIA AL
DESlizamiento



ABSORCIÓN
DE ENERGÍA
DEL TALÓN



AISLAMIENTO
ALFRÍO



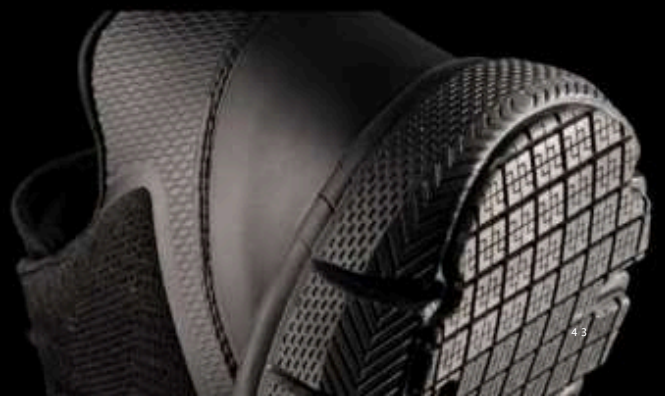
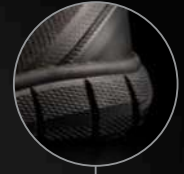
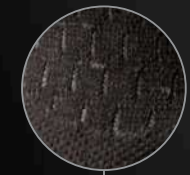
PUNTERA
RESISTENTE A
LA ABRASIÓN

PLANTILLATERMOCONFORMADA

ABSORCIÓNDEENERGÍA

BLACKKNIT

RESISTENTEAHIDROCARBUROS



MÁXIMA SEGURIDAD CON LA ROPA
LABORAL DE ALTA VISIBILIDAD
DE WSCANARIAS WRK. CAMISETAS,
PANTALONES, SUDADERAS
Y ABRIGOS REFLECTANTES.
DISEÑO CÓMODO Y DURADERO.
PRODUCTOS CON CERTIFICADOS:

- EN ISO 13688
- EN ISO 20471
- EN 343
- EN 14058
- EN 17353

02_

**HIGH
VISIBILITY**

NORMATIVA EUROPEA_



EN 17353 PRENDAS DE VISIBILIDAD MEJORADA

La norma EN 17353 especifica los requisitos aplicables a la ropa y accesorios de visibilidad incrementada para situaciones de riesgo medio.

La ropa y accesorios de visibilidad incrementada están destinados a ofrecer visibilidad a quien los usa en situaciones de riesgo medio en cualquier condición de luz diurna y/o bajo la iluminación de los faros de los vehículos o de los proyectores en la oscuridad.



EN ISO 20471 PRENDAS DE ALTA VISIBILIDAD

La ropa de alta visibilidad tiene como objetivo hacer visible la presencia del usuario ante la mirada de los operarios de vehículos u otros equipos mecanizados bajo cualquier condición de luz diurna o bajo la iluminación de los faros de un vehículo en la oscuridad. El uso de una prenda de alta visibilidad no garantiza que el usuario será visible en todas las condiciones. La ropa de alta visibilidad se agrupa en tres clases dependiendo de las superficies mínimas de material visible:

CLASE 1: Se usan en actividades que permitan al usuario ser visto completamente y sin duda por los vehículos que se aproximan. Debe haber una separación suficiente entre el trabajador y el tráfico y éste no debe circular a velocidades superiores a 40 Km/h.

CLASE 2: Su uso se aplica en situaciones donde es necesaria una mayor visibilidad en condiciones de mal tiempo o en situaciones donde los trabajadores realizan tareas que distraen su atención del tráfico que se aproxima o les sitúa muy cerca del tráfico en que los vehículos circulan a velocidades superiores a 40 Km/h.

CLASE 3: Se utiliza para personal expuesto a un gran peligro y que realicen tareas de alta carga de trabajo y en situaciones de malas condiciones climáticas y tráfico a velocidades superiores a 80 Km/h.



EN ISO 13688
PRENDAS DE PROTECCIÓN: REQUISITOS GENERALES

La ropa de protección sustituye o cubre la ropa personal y está diseñada para proporcionar protección contra uno o más peligros. Esta norma regula los requisitos generales de ergonomía, inocuidad, designación de tallas, envejecimiento, compatibilidad y marcado de la ropa de protección y la información que tiene que suministrar el fabricante con la ropa.



EN 343
PROTECCIÓN CONTRA LA LLUVIA

La norma europea EN 343 especifica los requisitos y métodos de ensayo aplicables a los materiales utilizados y a las costuras realizadas para hacer la ropa de protección contra las precipitaciones en forma de lluvia, nieve, niebla y humedad del suelo con temperaturas hasta -5°C . La norma, además de los criterios aptos para definir una excelente impermeabilización, define los criterios de confort de la prenda que estará destinada tanto al trabajo como al tiempo libre.



EN 14058
PRENDAS CON PROTECCIÓN PARA AMBIENTES FRÍOS

La norma EN 14058 especifica los requisitos y métodos de ensayo para las prestaciones de las prendas para la protección del cuerpo contra los efectos de los ambientes fríos con temperaturas superiores a -5°C . Estos efectos no incluyen solo las bajas temperaturas del aire, sino también la humedad y la velocidad del aire.



NUEVOS MODELOS



9324 FORAN

- Polomanga corta de piqué tratamiento antipilling de visibilidad aumentada.
- Dos bandas reflectantes segmentadas en pecho y una en cada manga.
- Tapeta con 3 botones a tono.
- Cuello y puños en rib 1x1.
- Cubre costuras en el cuello.
- Bolsillo opcional.
- Etiquetado Roly WRK exterior.
- Ciclos de lavado: x25

XS-S -M-L -XL -2XL -3XL

60% algodón 40% poliéster piqué, 220g/m²

CERTIFICACIÓN CE CATI SEGÚN NORMAS
EN ISO 13688:2013 + EN ISO 13688:2013_A1:2021
EN 17353:2020 B3

Print code: F(1), O1, N(4), P

Pack: 1 - Caja: 50



9325 FORAN L/S

- Polomanga larga de piqué tratamiento antipilling de visibilidad aumentada.
- Dos bandas reflectantes segmentadas en cuerpo y dos en cada manga.
- Tapeta con 3 botones a tono.
- Cuello y puños en rib 1x1.
- Cubre costuras en el cuello.
- Bolsillo opcional.
- Etiquetado Roly WRK exterior.
- Ciclos de lavado: x25

XS-S -M-L -XL -2XL -3XL

60% algodón 40% poliéster piqué, 220g/m²

CERTIFICACIÓN CE CATI SEGÚN NORMAS
EN ISO 13688:2013 + EN ISO 13688:2013_A1:2021
EN 17353:2020 B3

Print code: F(1), O1, N(4), P

Pack: 1 - Caja: 20



LÍNEA SEGMENTADA



9317 TAURI

- Camiseta mangacorta alta visibilidad transpirable.
- Mezcla poliéster algodón tacto algodón.
 - Dos bandas segmentadas en el cuerpo y una en las mangas.
 - Cuello en el mismo tejido.
 - Cubre costuras en el cuello.
 - Opciones de color en liso y combinado.
 - Etiquetado Roly WRK exterior.
 - Ciclos de lavado: x25

S-M-L-XL-2XL-3XL-4XL

55% Algodón y 45% poliéster, 170g/m²

Certificación CE según las normas:
EN ISO 13688:2013/A1:2021
EN ISO 20471:2013/A1:2016
Clase I: 55221-55223-52221-23221
Clase II: 221-223.

Print code: F1(6), N(8), O1,P

Pack: 1 - Caja: 50



221 601221552215222123221 223 55223



9318 ATRIO

- Polomangacorta alta visibilidad transpirable.
- Mezcla poliéster algodón tacto algodón.
 - Dos bandas segmentadas en el cuerpo.
 - Manga con puño y cuello en canalé 1x1.
 - Tapeta con 3 botones a contraste.
 - Bolsillo opcional.
 - Cubre costuras en el cuello.
 - Opciones de color en liso y combinado.
 - Etiquetado Roly WRK exterior.
 - Ciclos de lavado: x25

S-M-L-XL-2XL-3XL-4XL

55% Algodón y 45% poliéster, 170g/m²

Certificación CE según las normas:
EN ISO 13688:2013/A1:2021
EN ISO 20471:2013/A1:2016
Clase I.

Print code: F1(6), N(8), O1,P

Pack: 1 - Caja: 25



221 601221552215222123221 223 55223





9319 ATRIO LS

- Polomangalarga alta visibilidadatranspirable.
- Mezcla poliéster algodón y algodón.
- Dos bandas segmentadas en el cuerpo y dos en mangas.
- Puñoy cuello canalé 1x1.
- Tapeta con 3 botones a contraste.
- Bolsillo opcional.
- Cubrecosturas en el cuello.
- Opciones de color en liso y combinado.
- Etiquetado Roly WRK exterior.
- Ciclos de lavado: x25

S-M-L-XL-2XL-3XL-4XL

55% algodón y 45% poliéster, 170g/m²

Certificación CE según las normas:
 EN ISO 13688:2013/A1:2021
 EN ISO 20471:2013/A1:2016
 Clase I 601221-55221-55223-52221-23221.
 Clase II 221-223

Print code: F1(6), N8, O1,P

Pack 1 - Caja: 25



221 601221552215222123221 223 55223





9315 VEGA

Polomanga corta bicolor de alta visibilidad.

- Tejido técnico transpirable.
- Dos bandas segmentadas en el cuerpo.
- Cuello en canalé 1x1.
- Tapeta con 3 botones a contraste.
- Bolsillo opcional.
- Cubrecosturas en el cuello.
- Etiquetado Roly WRK exterior.
- Ciclos de lavado: x25

S - M - L - XL - 2XL - 3XL - 4XL

100% polyester bird's eye, 170g/m².

EN ISO 13688:2013/A1:2021
EN ISO 20471:2013/A1:2016
Todas las opciones de color de la clase I.

Print code: F1(6), N(8), O1, P, R

Pack: 1 - Caja: 50



55221



9316 VEGA LS

Polomanga larga bicolor de alta visibilidad.

- Tejido técnico transpirable.
- Dos bandas segmentadas en el cuerpo.
- Cuello en canalé 1x1.
- Tapeta con 3 botones a contraste.
- Bolsillo opcional.
- Cubrecosturas en el cuello.
- Etiquetado Roly WRK exterior.
- Ciclos de lavado: x25

S - M - L - XL - 2XL - 3XL - 4XL

100% poliéster bird's eye, 170g/m².

Certificación CE según las normas:
EN ISO 13688:2013/A1:2021
EN ISO 20471:2013/A1:2016
Clase I

Print code: F1(6), N(8), O1, P, R

Pack: 1 - Caja: 25



55221



BANDA REFLECTANTE



9310 DELTA

Camiseta mangacorta alta visibilidad

- Tejido técnico transpirable.
- Dos bandas reflectantes en el cuerpo y una en las mangas.
- Cuello en el mismo tejido.
- Cubrecosturas en el cuello.
- Opciones de color en tinte combinado.
- Etiquetado Roly WRK exterior.
- Ciclos de lavado: x25

S-M-L-XL-2XL-3XL-4XL

100% poliéster bird's eye, 130g/m².

Certificación CE según las normas:

EN ISO 13688:2013/A1:2021

EN ISO 20471:2013/A1:2016

Clase I: 601221-55221-55223-52221-23221

Clase II: 221-223

Print code: F1(6), N(8), O1,P,R

Pack: 1 - Caja: 50



9302 POLARIS

Polomangacorta alta visibilidad.

- Tejido técnico transpirable.
- Dos bandas reflectantes en el cuerpo y una en las mangas.
- Cuello en canalé 1x1.
- Cubrecosturas en el cuello.
- Opciones de color en tinte combinado.
- Etiquetado Roly WRK exterior.
- Ciclos de lavado: x25

S-M-L-XL-2XL-3XL-4XL

100% poliéster piqué, 170g/m².

Certificación CE según las normas:

EN ISO 13688:2013/A1:2021

EN ISO 20471:2013/A1:2016

Clase I: 601221-55221-55223-52221-23221

Clase II: 221.

Print code: F1(6), N(8), O1,P

Pack: 1 - Caja: 50





9306 POLARIS L/S

- Polomanga larga alta visibilidad.
- Tejido técnico transpirable.
- Dos bandas reflectantes en el cuerpo y dos en mangas.
- Puños y cuello en canalé 1x1.
- Tapeta con 3 botones al tono.
- Bolsillo opcional.
- Cubre costuras en el cuello.
- Opciones de color en soy combinado.
- Etiquetado Roly WRK exterior.
- Ciclos de lavado: x25

S-M-L-XL-2XL-3XL-4XL

100% poliéster piqué, 170g/m².

Certificación CE según las normas:
 EN ISO 13688:2013/A1:2021
 EN ISO 20471:2013/A1:2016
 Clasell.

Print code: F1(6), N(8), O1, P, R

Pack: 1 - Caja: 25



221 60122155221522212322155223



9 3 1 3 PERSEI

- Chalecoalta visibilidadacolchadomultibolsillos reversible confaldóntrase-ro.
- Exterior encolor azul marino.
 - Interior encolor amarilloflúor concintas reflectantes.
 - Dosbolsillos frontales dedobleacceso, lateral y superior defuelle contapeta.
 - Bolsilloenpechomultiusos.
 - Cremallerafrontal contridor reversible.
 - Sisas ajustables conelástico.
 - Piezas engomadasenla cintura.
 - Faldónenla parte trasera.
 - Etiqueta dePoly WRK exterior.
 - Ciclos de lavado: x25

S-M-L-XL-2XL-3XL-4XL

Tejido exterior: 100% poliéster, tafetán.
 Guata: 100% poliéster.
 Tejido flúor: 100% poliéster puntoliso.
 450g/m²

CertificaciónCE según las normas:
 EN ISO 13688:2013/A1:2021
 EN ISO 20471:2013/A1:2016
 Clase I

Print code: N(8), O2,P

Padc:1 - Caja: 10



55221





CHAQUETAS Y SUDADERAS_



9303 ANTARES

Chaquetasoftshell alta visibilidadbicolor, 3capas, repelente al agua.

- Dos bandasreflectantes encuerpoy mangas.
- Cremallerafrontal invertida.
- Dos bolsillos laterales con cremallera y uno en pechoderecho.
- Ajustadorelásticoen el bajo interior.
- Ajustadores con velcro en los puños.
- Etiquetado Roly WRK exterior.
- Ciclos de lavado: x25

S-M-L-XL-2XL-3XL-4XL

Trescapas.Exterior: 92% poliéster /8% elastano.
Interior: 100%poliéster micropolar,320g/m².

CertificaciónCE según las normas:
ENISO13688:2013/A1:2021
ENISO20471:2013/A1:2016
Clasell.

Print code: N(8), O2,P

Pack:1 - Caja: 15



60122155221522212322155223



9314 SPICA

Sudadera mediacremallera de alta visibilidad.

- Cuello alto con protector de barbilla en el mismo tejido.
- Rib 1x1 en puños y bajo.
- Dos bandasreflectantes encuerpoy mangas.
- Opciones de color en liso y combinado.
- Etiquetado Roly WRK exterior.
- Ciclos de lavado: x25

S-M-L-XL-2XL-3XL-4XL

100%poliéster, felpa perchada, 280g/m².

CertificaciónCE según las normas:
ENISO13688:2013/A1:2021
ENISO20471:2013/A1:2016
Clase I: 601221-55221-55223-52221-23221
Clase II: 221

Print code: F30, N(8), O3,P

Pack:1 - Caja: 25



221 60122155221522212322155223





9305 ALTAIR

- Chaqueta polar de alta visibilidad.
- Cremallera frontal con protector de barbilla en el mismo tejido.
- Dos bandas reflectantes en cuerpo y mangas.
- Dos bolsillos laterales con cremallera y uno en pecho derecho.
- Puños engomados.
- Ajustador elástico en el bajo interior.
- Opciones de color en liso y combinado.
- Etiquetado Roly WRK exterior.
- Ciclos de lavado: x5

S - M - L - XL - 2XL - 3XL - 4XL

100% poliéster, polar, 300g/m².

Certificación CE según las normas:
 EN ISO 13688:2013/A1:2021
 EN ISO 20471:2013/A1:2016
 Clasell.

Print code: N(8), O1,P

Pack 1 - Caja: 15



221 60122155221522212322155223



PARKAS HV





9320 MERAK

Parka acolchada de alta visibilidad.

- Tejido impermeable con costuras termoselladas, resistente al agua y al viento.
- Capucha enrollable.
- Cremallera frontal de doble dirección y tapeta con botones de cobre a presión.
- Puños internos ajustables para el frío.
- Dos bandas reflectantes horizontales y dos verticales en cuerpo.
- Dos bandas reflectantes en las mangas.
- Dos bolsillos laterales con tapeta.
- Bolsillo en pecho con tapeta y tarjeta de identificación.
- Bolsillo interior con cremallera.
- Acceso en espalda para reprocesos.
- Opciones de color en liso y combinado.
- Etiqueta Roly WRK exterior.
- Ciclos de lavado: x25

S - M - L - XL - 2XL - 3XL - 4XL

Exterior: 100% waterproof poliéster laminado
 Forro: 100% poliéster
 Guata: 100% poliéster
 395 g/m²

Certificación CE según las normas:
 EN ISO 13688:2013/A1:2021
 EN ISO 20471:2013/A1:2016
 EN 432:2019, Clase 3_1
 EN 14058:2017, Clase 4_2_024_mrk/WWP
 Clase I 221-601221-55221-55223-5221-23221

Print code: F3(6), N(8), O1,P

Pack: 1 - Caja: 10



221 60122155221522212322155223



9304 EPSYLON

Chaqueta acolchada bicolor de alta visibilidad.

- Tejido impermeable con costuras termoselladas, resistente al agua y al viento.
- Capucha enrollable.
- Cremallera frontal y tapeta con cierres de velcro.
- Dos bandas reflectantes horizontales en cuerpo.
- Dos bandas reflectantes en las mangas.
- Puños con cierre de velcro y parte engomada.
- Dos bolsillos laterales con cremallera.
- Bolsillo en pecho derecho.
- Bolsillo interior con cremallera.
- Acceso en espalda para reprocesos.
- Cintura engomada.
- Etiqueta Roly WRK exterior.
- Ciclos de lavado: x25

S - M - L - XL - 2XL - 3XL - 4XL

Exterior: 100% waterproof poliéster.
 Forro: 100% poliéster.
 Guata: 100% poliéster.
 400 g/m².

Certificación CE según las normas:
 EN ISO 13688:2013/A1:2021
 EN ISO 20471:2013/A1:2016
 EN 432:2019,
 Clasell.

Print code: N(8), O2,P

Pack: 1 - Caja: 10



60122155221522212322155223



9 3 2 3 BETA

- Chaleco multibolsillos bicolor de alta visibilidad.
- Dos bandas reflectantes en horizontal.
 - Cuello en pico.
 - Cremallera frontal contrirador.
 - Bolsillo superior derecho con argolla metálica.
 - Dos bolsillos entre bandas con tapeta y cierre de velcro.
 - Dos bolsillos laterales con cremallera y superpuestos dos bolsillos con tapeta y cierre de velcro.
 - Dos bolsillos traseros con tapeta y cierre de velcro.
 - Bordes ribeteados con univodel mismo tejido.
 - Etiquetado Roly WRK exterior.
 - Ciclos de lavado: x25

S-M-L-XL-2XL-3XL

Tejido principal: 65% poliéster / 35% algodón, sarga de 200g/m²
Tejido HV: 50% Poliéster / 50% algodón, sarga de 250g/m²

Certificación CE según las normas:
EN ISO 13688:2013/A1:2021
EN 17353:2020
Clase B3

Print code: N(8), O,P

Pack: 1 - Caja: 50



5522155223



9 3 1 1 POLUX

- Chaleco de alta visibilidad.
- Dos bandas reflectantes en cuerpo y dos al hombro.
 - Sin costuras laterales.
 - Bolsillo para tarjeta identificativa.
 - Cierre con cremallera frontal.
 - Opciones de color.
 - Etiquetado Roly WRK exterior.
 - Ciclos de lavado: x25

M-L-XL-2XL

100% poliéster, 135g/m²

Certificación CE según las normas:
EN ISO 13688:2013/A1:2021
EN ISO 20471:2013/A1:2016
Clase II

Print code: F(6), N(8), O(6), R

Pack: 1 - Caja: 50



221

223



HIGH VISIBILITY



5063 SIRIO

- Chaleco básico de alta visibilidad.
- Dos bandas reflectantes en cuerpo.
- Costuras laterales.
- Dos cierres de velcro al tono.
- Opciones de color.
- Etiquetado Roly WRK exterior.
- Ciclos de lavado: x25

ML - XL - 2XL

100% poliéster, puntaliso, 135g/m²

Certificación CE según las normas:
 EN ISO 13688:2013/A1:2021
 EN ISO 20471:2013/A1:2016.
 Clasell.

Print code: F(6), N(8), O,R

Pack: 1 - Caja: 100



221 223



NEW

BERMUDAS DE ALTA VISIBILIDAD_



9328 LADA

Bermuda multibolsillos bicolor de alta visibilidad.

- Tejido resistente.
- Cinturilla elástica en la parte trasera.
- Dos bolsillos frontales con detalles a contraste.
- Dos bolsillos traseros con tapa y cierre de velcro con detalles a contraste.
- Dos bolsillos cargo con tapa y cierre de velcro con detalles a contraste.
- Dos bandas segmentadas reflectantes en las piernas.
- Parte fluor en las piernas.
- Etiqueta de Roly WRK exterior.
- Ciclos de lavado: x25

S-M-L-XL-2XL-3XL

Tejido principal: 65% poliéster 35% algodón, 210g/m²
Tejido contraste: 80% poliéster 20% algodón, 210g/m²

CERTIFICACIÓN CE CATI SEGÚN NORMAS
EN ISO 13688:2013 + EN ISO 13688:2013 A1:2021
ISO 20471:2013 + A1:2016 CLASE 1

Print code: O2,N(2),P

Pack: 1 - Caja: 50



60122155221522212322155223





PANTALONES DE ALTA VISIBILIDAD



9307 DAILYHV

Pantalón largo multibolsillos de visibilidad aumentada.

- Tejido resistente.
- Cinturilla elástica en la parte trasera.
- Dos bolsillos frontales.
- Bolsillo trasero en la parte derecha con tapeta y cierre de velcro.
- Dos bolsillos cargo con tapeta y cierre de velcro.
- Refuerzo en la entrepierna.
- Rodilleras reforzadas.
- Dos cintas reflectantes en las piernas.
- Etiquetado Roly WRK exterior.
- Ciclos de lavado: x25

38-40-42-44-46-48-50-52-54-56-58-60

65% poliéster / 35% algodón, sarga de 240g/m².

Certificación CE según las normas:

EN ISO 13688:2013/A1:2021

EN 17353:2020

Clase B2

Print code: N(8), O(P), N(8), O(P)

Pack: 1 - Caja: 25



55

23

02



9309 ALFA

Pantalón largo multibolsillos de alta visibilidad.

- Tejido resistente.
- Cinturilla elástica en la parte trasera.
- Dos bolsillos frontales.
- Dos bolsillos traseros con tapeta y cierre de velcro.
- Dos bolsillos cargo con tapeta y cierre de velcro.
- Dos cintas reflectantes en las piernas.
- Etiquetado Roly WRK exterior.
- Ciclos de lavado: x25

38-40-42-44-46-48-50-52-54-56-58-60

80% poliéster / 20% algodón, sarga de 235g/m².

Certificación CE según las normas:

EN ISO 13688:2013/A1:2021

EN ISO 20471:2013/A1:2016

Clasell.

Print code: N(8), O(P)

Pack: 1 - Caja: 25



221

223

PANTALONES DE ALTA VISIBILIDAD_



9321ENIX

- Pantalón largomultibolsillos bicolor de alta visibilidad.
- Tejido resistente con forro polar interior para ambientes fríos.
 - Cinturilla elástica en la parte trasera.
 - Dos bolsillos frontales con detalles a contraste.
 - Dos bolsillos traseros con tapeta y cierre de velcro con detalles a contraste.
 - Dos bolsillos cargo con tapeta y cierre de velcro con detalles a contraste.
 - Dos cintas reflectantes en las piernas.
 - Etiquetado Roly WRK exterior.
 - Ciclos de lavado: x25

38-40-42-44-46-48-50-52-54-56-58-60

Dos capas:

Exterior: 80% poliéster y 20% algodón, sarga de 235g/m²
Interior: 100% poliéster forro polar, 185g/m²

Certificación CE según las normas:
EN ISO 13688:2013/A1:2021
EN ISO 20471:2013/A1:2016
Clase I.

Print code: N(8), O,P

Pack: 1 - Caja: 20



60122155221522212322155223



9312DAILYSTRETCH HV

- Pantalón largomultibolsillos bicolor de alta visibilidad.
- Tejido resistente y stretch.
 - Cinturilla elástica en la parte trasera.
 - Dos bolsillos frontales.
 - Dos bolsillos traseros con tapeta y cierre de velcro.
 - Dos bolsillos cargo con tapeta y cierre de velcro.
 - Dos cintas reflectantes en las piernas.
 - Etiquetado Roly WRK exterior.
 - Ciclos de lavado: x25

38-40-42-44-48-50-52-54-56-58-60

65% poliéster / 33% algodón / 2% elastano, P sarga de 250g/m²

Certificación CE según las normas:
EN ISO 13688:2013/A1:2021
EN ISO 20471:2013/A1:2016
Clase I.

Print code: N(8), O,P

Pack: 1 - Caja: 25



60122155221522212322155223





NAOS

HIGHVISIBILITY



9301 SOAN

Pantalón largomultibolsillos bicolor de alta visibilidad.

- Tejido resistente.
- Cinturilla elástica en la parte trasera.
- Dos bolsillos frontales.
- Dos bolsillos traseros con tapeta y cierre de velcro.
- Dos bolsillos cargo con tapeta y cierre de velcro.
- Dos cintas reflectantes en las piernas.
- Parte en flúor entre las bandas reflectantes.
- Etiquetado Roly WRK exterior.
- Ciclos de lavado: x25

38-40-42-44-46-48-50-52-54-56-58-60

80% poliéster /20% algodón, sarga de 240g/m².

Certificación CE según las normas:

EN ISO 13688:2013/A1:2021

EN ISO 20471:2013/A1:2016

Clase I.

Print code: N8), O,P

Pack: 1 - Caja: 25



60122155221522212322155223



9300 NAOS

Pantalón largomultibolsillos bicolor de alta visibilidad.

- Tejido resistente.
- Cinturilla elástica en la parte trasera.
- Dos bolsillos frontales.
- Dos bolsillos traseros con tapeta y cierre de velcro.
- Dos bolsillos cargo con tapeta y cierre de velcro.
- Dos cintas reflectantes en las piernas.
- Parte en flúor entre las bandas reflectantes.
- Etiquetado Roly WRK exterior.
- Ciclos de lavado: x25

38-40-42-44-46-48-50-52-54-56-58-60

80% poliéster /20% algodón, sarga de 200g/m².

Certificación CE según las normas:

EN ISO 13688:2013/A1:2021

EN ISO 20471:2013/A1:2016

Clase I.

Print code: N8), O,P

Pack: 1 - Caja: 25



60122155221522212322155223



ELIGE TU COMBINACIÓN FAVORITA



9317 TAURI

9310 DELTA

9300 NAOS

9302 POLARIS

9318 ATRIO

9328 LADA

9306 POLARIS L/S

9319 ATRIO L/S

9301SOAN

9320 MERAK

9304 EPSYLON

9312 DAILYSTRETCH HV

9303 ANTARES

9314 SPICA

9305 ALTAIR

9321ENIX

9309 ALFA



601221



55221



52221



23221



55223



221




223



LAS PRENDAS DE ROPA DE
INDUSTRIADE WSCANARIASWRK
OFRECEN COMODIDADY
RESISTENCIA PARA ADAPTARSE
A TODAS LAS NECESIDADES
DEL DÍA A DÍA. CAMISETAS,
PANTALONES Y SUDADERAS
A JUEGO CONFORMAN LA
MEJOR UNIFORMIDAD PARA TU
EMPRESA.



03 _
INDUS
_TRY



ESPECIFICACIONES
PRENDAS
IGNÍFUGAS



EN ISO 11612
IGNÍFUGO

La ropa de protección que cumple con esta norma europea está indicada para proteger a los trabajadores ante un contacto con las llamas y de al menos un tipo de calor. El calor puede ser: convectivo, radiante, conductivo, salpicaduras de metal fundido o una combinación de ellos.



EN 1149-5
PROTECCIÓN ANTIESTÁTICA

La presente norma europea especifica las exigencias electroestáticas y los métodos de pruebas para las prendas de vestir de protección que disipan la electricidad estática para evitar las chispas que pueden causar un incendio. Las exigencias no son suficientes ante atmósferas inflamables enriquecidas en oxígeno. La presente norma no es aplicable como protección contra las tensiones eléctricas.



EN 61482-2
PROTECCIÓN ARCO ELÉCTRICO

La ropa de protección que cumple esta norma está indicada para proteger a los trabajadores expuestos a riesgos ante arco eléctrico. Las prendas protegen al trabajador de los diferentes daños derivados de la exposición del mismo a este tipo de riesgo.



EN ISO 11611
PROTECCIÓN DURANTE EL SOLDEO Y PROCESOS AFINES

Esta norma establece los requisitos esenciales de seguridad mínimos, así como métodos de ensayo para la ropa de protección utilizada durante el soldeo y procesos afines.

Esta prenda está destinada a proteger al usuario contra salpicaduras, contacto de corta duración con una llama, calor radiante procedente del arco, minimizando la posibilidad de choque eléctrico breve por contacto accidental.

SAN
TANA_





9401 DEFENDER

- Camiseta de mangalarga en puntoliso ignífugo.
- Cuello redondo y puños en rib. 1x1 antiestático e ignífugo.
- Cubrecosturas en el cuello del tejido principal.
- Símbolos ignífugos impresos en la parte inferior derecha.
- Ciclos de lavado: x5

S-M-L-XL-2XL-3XL-4XL

60% modacrílico/37% algodón/3% fibra de carbono, puntoliso, 220g/m².

Certificación CE según las normas:
UNE-BN5013688:2013/A1:2021.
UNE-BN5011612:2015: A1,B1, C1, F1.
UNE-BN1149-5:2018
UNE-BN61482-2-2020: APC=1.

Print code: N(8), O2, P

Pack:1 - Caja: 50



55



9402 SANTANA

- Polode mangalarga puntoliso ignífugo.
- Cuello y puños en rib. 1x1 antiestático e ignífugo.
- Tapeta contra los botones cubiertos.
- Cubrecosturas en el cuello del tejido principal.
- Aperturas laterales.
- Símbolos ignífugos impresos en la parte inferior derecha.
- Ciclos de lavado: x5

S-M-L-XL-2XL-3XL-4XL

60% modacrílico/37% algodón/3% fibra de carbono, puntoliso, 220g/m².

Certificación CE según las normas:
UNE-BN5013688:2013/A1:2021.
UNE-BN5011612:2015: A1,B1, C1, F1.
UNE-BN1149-5:2018
UNE-BN61482-2-2020: APC=1.

Pack:1 - Caja: 25



55







9403 CRUISER

- Chaquetaentejidoresistente ignífugo.
- Cremallerafrontal consolapayvelcro.
- Dosbolsillos enel pechocontapeta yvelcro.
- Dosbolsillos laterales convelcro.
- Puñoy cintura engomados.
- Canesútraseo.
- Cierre develcroenel cuello.
- Símbolos ignífugos impresosen lamangaderecha.
- Ciclos de lavado: x50

S - M - L - XL - 2XL - 3XL - 4XL

98% algodón/2% fibra de carbono, sarga, 360g/m².

CertificaciónCE segúnlas normas:
ENISO13688:2013/A1:2021
ENISO11611:2015: CLASE 1
ENISO11612:2015: A1,A2,B1, C1,E3, F1
EN1149-5:2008
EN61482-2:2020: AFC=1.

Pack:1 - Caja: 15



55



9400 RANGER

- Pantalónlargoentejidoresistente ignífugo.
- Cinturillaelásticaenlapartetraseo.
- Dosbolsillos laterales a lacostura.
- Canesútraseocondos bolsillos contapeta y cierre develcro.
- Cremallera y botóna presiónoculto, accesorios metálicos antioxidantes.
- Símbolos ignífugos impresosenla tapeta del bolsiltraseo derecho.
- Ciclos de lavado: x50

38 - 40 - 42 - 44 - 46 - 48 - 50 - 52 - 54 - 56 - 58 - 60

98% algodón/2% fibra de carbono, sarga, 360g/m².

CertificaciónCE segúnlas normas:
ENISO13688:2013/A1:2021
ENISO11611:2015: A1+A2 CLASE 1
ENISO11612:2015: A1+A2, B1, C1,E3, F1
EN 1149-5:2018
EN61482-2:2020: AFC=1.

Pack:1 - Caja: 20



55



CRUISER & RANGER

BLA_
ZER





9404 BLAZER

- Buzolabozal mangalarga raglán tejido resistente ignífugo.
- Cremallera frontal de doble dirección con solapa y cierres de velcro.
- Cinturilla y puños engomados.
- Bolsillo en pecho derecho con tapeta y cierres de velcro.
- Bolsillos laterales con tapeta y cierres de velcro.
- Símbolos ignífugos impresos en la manga derecha.
- Cidos de lavado: x50

S - M - L - XL - 2XL - 3XL - 4XL

98% algodón / 2% fibra de carbono, sarga, 360g/m².

Certificación CE según las normas:
 EN ISO 13688:2013/A1:2021
 EN ISO 11611:2015 CLASE 1:A1+A2
 EN ISO 11612:2015: A1+A2, B1, C1, E1, F1
 EN 1149-5:2018
 EN 61482-2:2020: APC=L

Pack 1 - Caja 10



55



SERVICIOS_ PRENDAS_ _TÉCNICAS

NUESTRA ROPA LABORAL ESTÁ METICULOSAMENTE DISEÑADA PARA SOBRELLEVAR LOS ENTORNOS LABORALES MÁS EXIGENTES GARANTIZANDO QUE LOS TRABAJADORES ESTÉN PREPARADOS PARA ENFRENTAR CON SOLVENCIA CUALQUIER DESAFÍO QUE SE LES PRESENTE.





BASICOS PARA INDUSTRIA



NEW



9327 KUTTA

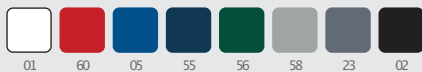
- Camiseta de mangacorta unisex.
- Cuello redondo en rib 1x1.
- Costuras del mismo color.

XS - S - M - L - XL - 2XL - 3XL - 4XL - 5XL

60% algodón, 40% poliéster, 180g/m²

Print code: F(1), O1, N(4), P

Pack: 1 - Caja: 50



NEW



8421 SIAN

- Polotécnico manga corta unisex.
- Rib 1x1 en cuello y mangas con detalle a contraste de color.
- Tapeta con 3 botones.
- Cubre costuras del mismo tejido en el cuello.

XS - S - M - L - XL - 2XL - 3XL

100% poliéster waffle, 200g/m²

Print code: F(1), O1, N(4), P

Pack: 1 - Caja: 50



CHALECOS MULTIBOLSILLOS



5067 ALMANZOR

- Chalecolaboral multibolsillos acolchado con faldón trasero.
- Cremallera frontal con tapeta y cierre de velcros.
- Bolsillo en pecho derecho multiusos.
- Dos bolsillos frontales de doble acceso, lateral y superior de fuelle con tapeta.
- Bolsillo con cremallera sobre el derecho.
- Sisas ajustables con elástico.
- Tapetas ajustables en laterales con botones a presión.
- Bolsillo interior izquierdo con cierre de velcro.
- Etiquetado Roly WRK exterior.

S-M-L-XL-2XL-3XL-4XL

Exterior: 80% poliéster / 20% algodón, 200g/m².
Interior: 100% poliéster acolchado, 170g/m².

Print code: N(8), O2, P

Pack: 1 - Caja: 20



9111 VENERA

- Chalecolaboral multibolsillos.
- Cuello en pico.
- Cremallera frontal contridor.
- Bolsillo superior derecho con argolla metálica.
- Dos bolsillos con tapeta y cierre de velcro.
- Dos bolsillos laterales con cremallera y superpuestos dos bolsillos con tapeta y cierre de velcro.
- Dos bolsillos traseros con tapeta y cierre de velcro.
- Bordes ribeteados con model mismotejido.
- Etiquetado Roly WRK exterior.

S-M-L-XL-2XL-3XL

80% poliéster / 20% algodón, 200g/m².

Print code: F(6), N(8), O2(0), P, R

Pack: 1 - Caja: 50







6725 ARMOUR

- Bermuda multibolsillos.
- Cintura elástica ajustable en laterales.
 - Dos bolsillos frontales.
 - Dos bolsillos laterales con tapeta, cierre velcro y fuelle central.
 - Dos bolsillos traseros de ojal con botón.

S - M - L - XL - 2XL - 3XL

80% poliéster / 20% algodón, sarga de 200g/m².

Print code: N(8), O1,P

Pack 1 - Caja 50





8400 VITARA

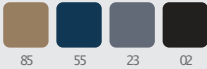
- Bermuda multibolsillos.
- Tejido stretch.
- Cintura engomada en la parte trasera con trabillas.
- Dos bolsillos laterales.
- Dos bolsillos cargo con fuelle, tapeta y cierre de velcro.
- Dos bolsillos traseros con tapeta y cierre de velcro.
- Dos pinzas delanteras bajo las trabillas frontales.
- Etiquetado Roly WRK exterior.

S - M - L - XL - 2XL - 3XL

65% poliéster / 33% algodón / 2% elastano, sarga, 250g/m².

Print code: N(8), O1,P

Pack: 1 - Caja: 50



9005 RINGO

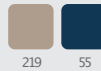
- Bermuda de tejido stretch.
- Cintura con 5 trabillas.
- Dos bolsillos laterales de ojala a la costura.
- Dos bolsillos traseros de ojala.
- Doblacillo decorativo en los bajos con costura de refuerzo.
- Etiquetado Roly WRK exterior.

38-40-42-44-46-48-50-52

97% algodón / 3% elastano, 290g/m².

Print code: N(8), O1,P

Pack: 1 - Caja: 30



6715 AMAZONAS

- Bermuda multibolsillos.
- Cintura engomada en los laterales con trabillas.
- Dos bolsillos laterales.
- Dos bolsillos cargo con fuelle, tapeta y cierre de velcro.
- Dos bolsillos traseros de ojala con botón.
- Etiquetado Roly WRK exterior.

S - M - L - XL - 2XL - 3XL

100% algodón, 200g/m².

Print code: N(8), O1,P

Pack: 1 - Caja: 50





6703 NIVUS

- Bermuda vaquera multibolsillos.
- Tejido resistente y stretch.
- Cinturilla con trabillas.
- Dos bolsillos frontales a la cadera con bolsillo monedero en el derecho.
- Dos bolsillos traseros.
- Un bolsillo cargo con tapeta y cierre de velcro en pierna derecha.
- Un bolsillo integrado con cremallera sobre el cargo.
- Un bolsillo alargado multiusos en pierna izquierda.
- Etiqueta de Roly WRK exterior.

36-38-40-42-44-46-48-50-52-54-56-58-60

78% algodón, 20% poliéster, 2% elastano, 370g/m² (1.1oz)

Print code: O2,N(2),P

Pack: 1 - Caja: 30



143



NEW
NIVUS -

INDUSTRY



NEW

9102 PINTOR

- Pantalón largo.
- Tejido resistente.
- Cintura engomada en la parte trasera con trabillas.
- Dos pinzas bajas en la parte delantera.
- Dos bolsillos frontales a la cadera.
- Un bolsillo de paño trasero.
- Un bolsillo de paño con pestaña y cierre de velcro en la pierna izquierda.
- Un bolsillo largo en la pierna derecha para herramientas.
- Etiquetado Roly WRK exterior.

38-40-42-44-46-48-50-52-54-56-58-60

80% poliéster / 20% algodón, 210g/m².

Print code: N(8), O,P,R

Pack: 1 - Caja: 25



01



9109 PATROL

- Pantalón laboral multibolsillos.
- Tejido stretch.
- Cinco trabillas para cinturón de herramientas.
- Bolsillos laterales a la cadera.
- Un bolsillo en la parte de atrás con cierre a presión invisible.
- Cintura trasera engomada.
- Bolsillos con cremallera invisible en los laterales.
- Pinzas en las rodillas para mejor ajuste al movimiento.
- Ajustadores de PVC en los tobillos.

36-38-40-42-44-46-48-50-52-54-56-58-60

90% poliéster / 10% elastano, 235g/m².

Print code: N(8), O,P

Pack: 1 - Caja: 25



55

46

02





DAILY _NEXT

9200 DAILYNEXT

- Pantalón largomultibolsillos.
- Tejido resistente.
- Cintura engomada en la parte trasera contrabilas.
- Dos pinzas bajas dostrabilas delanteras.
- Dos bolsillos frontales a la cadera.
- Un bolsillo plaqué trasero con tapeta y cierre de velcro en el lado derecho.
- Un bolsillo cargo con tapeta y cierre de velcro en pierna derecha.
- Etiquetado Roly WRK exterior.

38-40-42-44-46-48-50-52-54-56-58-60

80% poliéster /20% algodón,210g/m²

Print code: N8),O,P

Pack:1 - Caja: 25



55 23 02





DAILY
_WOMAN



DUO

9100 DAILY

- Pantalón largomultibolsillos.
- Tejido resistente.
- Cintura engomada en la parte trasera contrabilas.
- Dos pinzas bajas dostrabilas delanteras.
- Piezas de refuerzo en las rodillas.
- Dos bolsillos frontales a la cadera.
- Dos bolsillos plaqué traseros con tapeta y cierre de velcro.
- Dos bolsillos cargo con tapeta y cierre de velcro.
- Pieza de refuerzo en la entrepierna.
- Etiquetado Roly WRK exterior.

38-40-42-44-46-48-50-52-54-56-58-60

65% poliéster /35% algodón,240g/m².

Print code: N(8),O,P

Pack:1 - Caja: 25



85 65 55 52 23 02



DUO

9118 DAILYWOMAN

- Pantalón largomultibolsillos mujer.
- Tejido resistente.
- Cintura engomada en la parte trasera contrabilas.
- Dos pinzas bajas dostrabilas delanteras.
- Piezas de refuerzo en las rodillas.
- Dos bolsillos frontales a la cadera.
- Dos bolsillos plaqué traseros con tapeta y cierre de velcro.
- Dos bolsillos cargo con tapeta y cierre de velcro.
- Pieza de refuerzo en la entrepierna.
- Etiquetado Roly WRK exterior.

36-38-40-42-44-46-48

65% poliéster /35% algodón,240g/m².

Print code: N(8),O,P

Pack:1 - Caja: 25



55 23 02





5096 SAFETY

- Pantalón largo multibolsillos.
- Tejido resistente.
- Cintura engomada en la parte trasera con trabillas.
- Dos pinzas bajas a los lados delanteras.
- Piezas de refuerzo en las rodillas.
- Dos bolsillos frontales a la cadera.
- Un bolsillo plaqué trasero con tapeta y cierre de velcro.
- Dos bolsillos plaqué con tapeta y cierre de velcro.
- Pieza de refuerzo en la entrepierna.
- Etiquetado Roly WRK exterior.

36-38-40-42-44-46-48-50-52-54-56-58-60

100% algodón, 240g/m².

Print code: N(8), O,P

Pack: 1 - Caja: 25



9108 PROTECT

- Pantalón largo multibolsillos con botón metálico personalizado.
- Tejido resistente, dobletejido de refuerzo en las rodillas.
- Cintura engomada en los laterales con trabillas, la de la derecha con una argolla de plástico.
- Dos bolsillos frontales a la cadera con vóxel del mismo tejido.
- Bolsillo interior con cremallera dentro del bolsillo frontal derecho.
- Dos bolsillos plaqué traseros con asas del mismo tejido.
- Un bolsillo cargo con tapeta y cierre de velcro en pierna izquierda y una del mismo tejido.
- Bolsillo multiusos en pierna derecha.
- Etiquetado Roly WRK exterior.

38-40-42-44-46-48-50-52-54-56-58-60

65% poliéster / 35% algodón, 245g/m².

Print code: N(8), O,P

Pack: 1 - Caja: 25





PRO
TECT

STRE TCH_





8407 DAILYWOMAN STRETCH

- Pantalón largo multibolsillos.
- Tejido resistente y stretch.
- Cintura engomada en la parte trasera con trabillas.
- Dos pinzas bajas dostrabillas delanteras.
- Dos bolsillos frontales a la cadera.
- Dos bolsillos plaqué traseros con tapeta y cierre de velcro.
- Dos bolsillos cargo con tapeta y cierre de velcro.
- Etiquetado Roly WRK exterior.

36-38-40-42-44-46-48-50

65% poliéster / 33% algodón / 2% elastano, sarga de 250g/m².

Print code: N(8), O,P

Pack: 1 - Caja: 25



9205 DAILYSTRETCH

- Pantalón largo multibolsillos.
- Tejido resistente y stretch.
- Cintura engomada en la parte trasera con trabillas.
- Dos pinzas bajas dostrabillas delanteras.
- Dos bolsillos frontales a la cadera.
- Dos bolsillos plaqué traseros con tapeta y cierre de velcro.
- Dos bolsillos cargo con tapeta y cierre de velcro.
- Etiquetado Roly WRK exterior.

38-40-42-44-46-48-50-52-54-56-58-60

65% poliéster / 33% algodón / 2% elastano, sarga de 250g/m².

Print code: N(8), O,P

Pack: 1 - Caja: 25







9207WALL

- Pantalón largo multibolsillos.
- Rodilleras entejido resistente a la abrasión con accesos para protecciones.
- Tejido principal resistente y stretch.
- Triple costura resistente a la tracción.
- Cinturilla contrabilas extra anchas para cinturón de herramientas.
- Dos bolsillos frontales a la cadera con un bolsillo interno con cremallera en el derecho.
- Dos bolsillos traseros de ojal con cremallera.
- Un bolsillo cargo con tapeta y cierre de velcro en pierna izquierda.
- Un bolsillo con fuelle sintapeta en pierna derecha.
- Pieza de refuerzo en la entrepierna.
- Etiquetado Roly WRK exterior.

36-38-40-42-44-46-48-50-52-54-56-58-60

Tejido principal: 90% Poliéster /10% Elastano, 260g/m²
Rodilleras: 100% poliéster, 250g/m²

Autocertificación CE según las normas:
En ISO13688:2013+A1:2021
EN ISO14404:2004+A1:2010
Clase 1: Tipo 2

Print code: N(8),O

Pack: 1 - Caja: 20



46

02



9326 WARMOR

- Pantalón largo multibolsillos.
- Tejido resistente y stretch con forro polar en el interior para ambientes fríos.
- Cintura engomada en la parte trasera con trabillas.
- Dos pinzas bajo de las dostrabillas delanteras.
- Dos bolsillos frontales a la cadera.
- Dos bolsillos plaqué traseros con tapeta y cierre de velcro.
- Dos bolsillos cargo con tapeta y cierre de velcro.
- Etiquetado Roly WRK exterior.
- Ciclos de lavado: x25

36-38-40-42-44-46-48-50-52-54-56-58-60

Tejido principal: 65% poliéster, 33% algodón, 2% elastano, 250g/m²
Forro: 100% poliéster polar, 140g/m²

Print code: O2,N(2),P

Pack: 1 - Caja: 20



55

23

02



3.2

NEW YORK

NEW

NEW
WARMOR



9206 FONTA

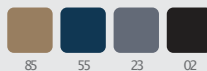
- Pantalón largomultibolsillos.
- Tejido resistente y stretch.
- Cintura engomada en los laterales contrabilas.
- Dos bolsillos frontales a la cadera y unomonedero en el ladoderecho.
- Dosbolsillos traseros, el derecho plaqué contapeta y cierre de velcro y el izquierdo en picosintapeta.
- Unbolsillo cargo contapeta y cierre de velcro en la pierna izquierda y uno alargado para herramientas en la derecha.
- Costuras de atraquea contraste de color.
- Etiquetado Roly WRK Exterior.

36-38-40-42-44-46-48-50-52-54-56-58-60

98% algodón y 2% elastano, 300g/m²

Print code: N(8),OP

Pack:1 - Caja: 25



FON _TA





8402 RAPTOR

- Pantalón largo vaquero multibolsillos con costuras laterales ligeramente adelantadas.
- Tejido resistente y stretch.
- Cinturilla con trabillas.
- Dos bolsillos frontales a la cadera con bolsillo monedero en el derecho.
- Dos bolsillos traseros.
- Un bolsillo cargo con tapeta y cierre de velcro en pierna derecha.
- Un bolsillo integrado con cremallera sobre el cargo.
- Un bolsillo alargado multiusos en pierna izquierda.
- Etiquetado RoLy WRK exterior.

36-38-40-42-44-46-48-50-52-54-56-58-60

78% algodón/20% poliéster /2% elastano, 370g/m²(1.1oz).

Print code: N

Pack: 1 - Caja: 20



143



JIM
MY_





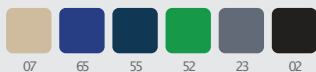
8401 JIMMY

- Buzolaboral mangalarga raglán.
- Cremallera frontal de doble dirección.
- Cinturilla engomada en la parte trasera.
- Puños en rib 1x1.
- Bolsillo en pecho izquierdo con cremallera.
- Bolsillos laterales plaqué.
- Etiquetado Roly WRK exterior.

S - M - L - XL - 2XL - 3XL

65% poliéster / 35% algodón, sarga, 200g/m².

Pack: 1 - Caja: 20



ELIGE TU COMBINACIÓN FAVORITA





0260



2331



2302



5505

// 8414 ARMADA



// 8411 EXPEDITION



// 8410 SAMURAI



// 8409 TAHOE



// 8413 MAVERICK



// 8412 TERRANO



// 8408 TROOPER





8411 EXPEDITION

- Camiseta mangacorta.
- Piezas superpuestas a contraste en hombros.
- Cubrecosturas de cuello a contraste.
- Biquetado Roly WRK exterior.

S-M-L-XL-2XL-3XL

60% algodón/40% poliéster, puntaliso, 160g/m².

Print code: F(6), N(8), O1,P

Pack:1 - Caja: 50



8410 SAMURAI

- Polomanga corta.
- Piezas superpuestas a contraste en hombros.
- Cubrecosturas de cuello.
- Ribble cuello y mangas en 1x1 con detalle a contraste de color.
- Tapeta con 2 botones a presión, uno oculto y el otro a contraste de color.
- Biquetado Roly WRK exterior.

S-M-L-XL-2XL-3XL

100% poliéster piqué antibacteriano, 160g/m².

Print code: F(6), N(8), O1,P

Pack:1 - Caja: 50





PRENDAS_

COMBINADAS



PRENDAS COMBINADAS



8413 MAVERICK

- Sudadera media cremallera.
- Piezas superpuestas a contraste en hombros.
- Cubrecosturas de cuello a contraste.
- Cremallera a contraste.
- Puños en rib. La 1ª tonos con pieza del mismo tejido que las piezas de los hombros.
- Etiquetado Roly WRK exterior.

S - M - L - XL - 2XL - 3XL

50% algodón / 50% poliéster, felpa perchada, 280g/m².

Print code: F2(6), N(8), O3, P

Pack: 1 - Caja: 25



8412 TERRANO

- Chaqueta polar.
- Cremallera frontal a contraste de color.
- Piezas superpuestas a contraste en hombros.
- Cubrecosturas de cuello a contraste.
- Bolsillos laterales insertados en las costuras de los paneles laterales.
- Puños con virola elástica 1ª tonos de las piezas de los hombros.
- Ajustadores elásticos en el interior de la cintura.
- Etiquetado Roly WRK exterior.

S - M - L - XL - 2XL - 3XL

100% poliéster micropolar, 220g/m².

Print code: N(8), O2, P

Pack: 1 - Caja: 15





CHALECO COMBINADO_



8414 ARMADA

- Chaleco laboral multibolsillos acolchado con faldón trasero.
- Cremallera frontal contapeta y cierre de velcros.
- Piezas superpuestas a contraste en hombros.
- Bolsillo en pecho derecho multiusos.
- Dos bolsillos frontales de doble acceso lateral y superior de fuelle contapeta a contraste.
- Bolsillo con cremallera sobre el derecho.
- Sisas ajustables con elástico.
- Tapetas ajustables en laterales con botones a presión.
- Bolsillo interior izquierdo con cierre de velcro.
- Etiquetado Roly WRK exterior.

S-M-L-XL-2XL-3XL

Exterior: 80% poliéster / 20% algodón, 200g/m².
Interior: 100% poliéster acolchado, 170g/m².

Print code: N(8), O2,P

Pack: 1 - Caja: 20



5505 2331 2302 0260



8409 TAHOE

- Bermuda multibolsillos.
- Dos pinzas bajode las dostrabillas delanteras.
- Dos bolsillos frontales a la cadera con vódel mismotejidoa contraste.
- Dos bolsillos plaqué traseros contapetas a contraste.
- Dos bolsillos cargo contapeta y cierre de velcro a contraste.
- Etiquetado Roly WRK exterior.

S-M-L-XL-2XL-3XL

65% poliéster /33% algodón/2% elastano, sarga, 250g/m².

Print code: N(8), O1,P

Pack:1 - Caja: 50



5505 2331 2302 0260



8408 TROOPER

- Pantalón largomultibolsillos.
- Dos pinzas bajolas dostrabillas delanteras.
- Dos bolsillos frontales a la cadera con vódel mismotejidoa contraste.
- Dos bolsillos plaqué traseros contapetas a contraste.
- Dos bolsillos cargo contapeta y cierre de velcro a contraste.
- Etiquetado Roly WRK exterior.

38-40-42-44-46-48-50-52-54-56-58-60

65% poliéster /33% algodón/2% elastano, sarga, 250g/m².

Print code: N(8), O,P

Pack:1 - Caja: 25



5505 2331 2302 0260





PRENDAS CÓMODAS E HIGIÉNICAS
PARA LOS SECTORES SANITARIO
Y ESTÉTICO. AMPLIA VARIEDAD
DE COLORES PARA ADAPTARSE
A TODOS LOS ENTORNOS.
FUNCIONALES Y RESISTENTES.



04_

SANITARY
& AESTHE
_TICS

DISEÑO Y CONFORT

CONOCE NUESTRA AMPLIA VARIEDAD DE PRENDAS DISEÑADAS PARA EL TRABAJO EN CLÍNICA, LABORATORIO Y CENTROS DE ESTÉTICA. CADA PRENDA HA SIDO CUIDADOSAMENTE CONFECCIONADA TENIENDO EN CUENTA LOS RIGUROSOS ESTÁNDARES DE ERGONOMÍA, PARA BRINDARTE EL MÁXIMO BIENESTAR Y LIBERTAD DE MOVIMIENTO DURANTE TUS JORNADAS DE TRABAJO.



CASACAS SANITARIAS_



9085 FEROX

- Casaca sanitaria de mangacorta.
- Microfibra.
- Cuello de pico con escote cruzado.
- Paneles laterales.
- Dos bolsillos laterales y uno interno en el bolsillo derecho.
- Aberturas laterales en bajo.
- Etiquetado Roly WRK exterior.

S - M - L - XL - 2XL - 3XL

94% poliéster / 6% elastano, microfibra 170g/m².

Print code: F1(6), N2(8), N3(8), N4(8), O1, P

Pack: 1 - Caja: 50



01 78 44 110 55 17 28 02



9084 FEROX WOMAN

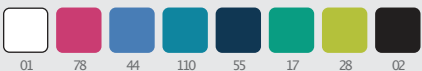
- Casaca sanitaria de mangacorta con cintura ligeramente ajustada.
- Microfibra.
- Cuello de pico con escote cruzado.
- Costadillos delanteros y traseros.
- Dos bolsillos laterales y uno interno en el bolsillo derecho.
- Aberturas laterales en bajo.
- Etiquetado Roly WRK exterior.

XS - S - M - L - XL - 2XL - 3XL

94% poliéster / 6% elastano, microfibra 170g/m².

Print code: F1(6), N2(8), N3(8), N4(8), O1, P

Pack: 1 - Caja: 50



01 78 44 110 55 17 28 02







FIBER_



9086 FIBER

- Pantalón sanitario concintura engomada.
- Cordón de ajuste del mismo tejido.
 - Microfibra.
 - Dos bolsillos laterales a la cadera.
 - Bolsillo plaqué en pico con cierre de velcro en el muslo derecho.
 - Dos bolsillos plaqué en pico traseros.
 - Puños de canalé 1x1 en los tobillos.
 - Etiquetado Roly WRK exterior.

S - M - L - XL - 2XL - 3XL

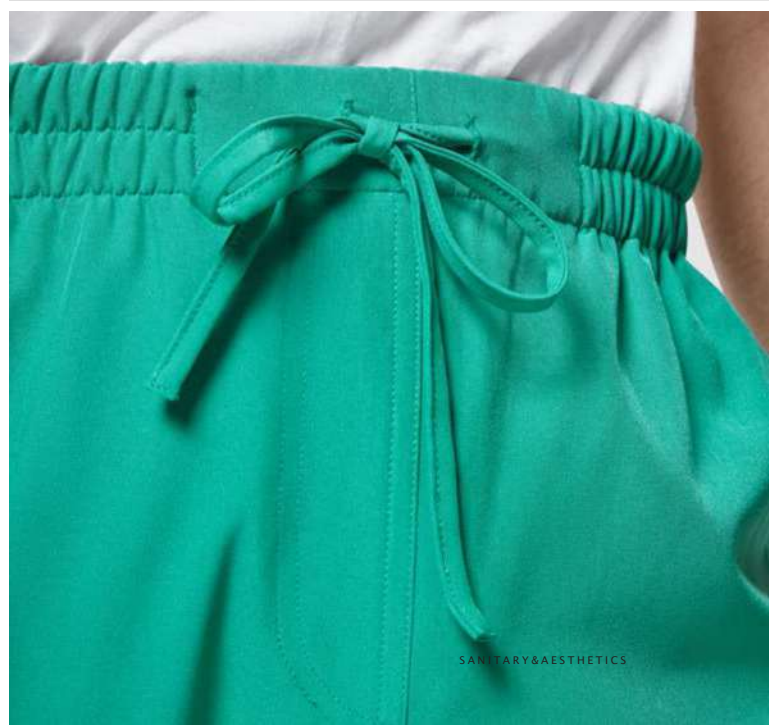
94% poliéster / 6% elastano, microfibra 170g/m².

Print code: N8, O, P, R

Pack: 1 - Caja: 50



01 78 44 110 55 17 28 02









9098 PANACEA

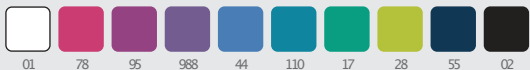
- Casaca sanitaria de mangacorta unisex.
- Cuello de pico.
- Dos bolsillos laterales plaqué y uno en el pecho izquierdo.
- Aberturas laterales en bajo.
- Etiquetado Roly WRK exterior.

XS-S -M-L -XL -2XL -3XL

65% poliéster /35% algodón sarga, 160g/m².

Print code: F(6), N(8), O,P

Pack:1 - Caja: 50



9087 CARE

- Pantalón sanitario con cintura engomada.
- Cordón de ajuste del mismo tejido.
- Dos bolsillos laterales a la cadera.
- Etiquetado Roly WRK exterior.

XS-S -M-L -XL -2XL -3XL

65% poliéster /35% algodón, sarga de 195g/m².

Print code: N(8), O,P

Pack:1 - Caja: 50



9097 VADEMECUM

- Pantalón sanitario con cintura engomada.
- Cierre con botón y cremallera al tono.
- Bolsillo plaqué en el lado derecho.
- Etiquetado Roly WRK exterior.

XS-S -M-L -XL -2XL -3XL

65% poliéster /35% algodón sarga, 160g/m².

Print code: N(8), O,P

Pack:1 - Caja: 50





9094 VACCINE

- Bata unisex de laboratorio con solapa.
- Apertura frontal con botones de plástico a tono.
 - Dos bolsillos plaqué frontales.
 - Bolsillo plaqué en pecho izquierdo.
 - Banda trasera a la altura de la cintura.
 - Etiquetado Roly WRK exterior.

XS - S - M - L - XL - 2XL - 3XL - 4XL

65% poliéster / 35% algodón, sarga de 195g/m².

Print code: F(6), N(8), O,P,R

Pack: 1 - Caja: 50



9093 VACCINE WOMAN

- Bata de laboratorio con solapa de mujer.
- Apertura frontal con botones de plástico a tono.
 - Dos bolsillos plaqué frontales.
 - Bolsillo plaqué en pecho izquierdo.
 - Costadillos delanteros.
 - Banda trasera a la altura de la cintura.
 - Etiquetado Roly WRK exterior.

XS - S - M - L - XL - 2XL

65% poliéster / 35% algodón, sarga de 195g/m².

Print code: F(6), N(8), O,P,R

Pack: 1 - Caja: 50



9082 MACIL

- Comos sanitario unisex.
- Talla única.
 - Cintas traseras del mismo tejido para ajuste.
 - Etiquetado Roly WRK exterior.

ONESIZE

100% Poliéster microfibra, 150g/m².

Print code: F(6), N(8), O,P,R

Pack: 5 - Caja: 300







9105 ALDANY

- Casaca de servicios sin mangas.
- Opciones liso y contraste con costadillos sublimados.
- Botones metálicos antioxidantes a presión ocultos en la tapeta delantera.
- Cuello Mao.
- Dos bolsillos plaqué inclinados en la cadera.
- Etiquetado Roly WRK exterior.

XS-S -M-L -XL -2XL -3XL

100% Poliéster, 130g/m².

Print code: F(6), N(8), O,P,R

Pack:1 - Caja: 50





ELIGE TU
ESTILO_

UNIFORMES DE INDUSTRIA
ALIMENTARIA DESTINADOS A LOS
PROFESIONALES DEDICADOS A LOS
PROCESOS DE MANIPULACIÓN Y
ENVASADO DE ALIMENTACIÓN.
BATAS, CASULLAS, COFIAS Y TODO
LO NECESARIO PARA EL SECTOR.



05_

FOOD
INDUSTRY



HIGIENE Y PROTECCIÓN_

EN ESTA COLECCIÓN ENCONTRARÁS
UNIFORMIDAD DESTINADA ESPECIALMENTE
A LOS PROFESIONALES DEDICADOS A LOS
PROCESOS DE MANIPULACIÓN Y ENVASADO
DE ALIMENTOS.

NUESTROS POLOS, BATAS, PANTALONES
Y GORROS ESTÁN CONFECCIONADOS
CUIDANDO HASTA EL ÚLTIMO DETALLE,
GARANTIZANDO LA MÁXIMA PROTECCIÓN Y
COMODIDAD DURANTE LARGAS JORNADAS
DE TRABAJO.



POLOS FOOD INDUSTRY



8403 ROVER

- Polomanga corta de piqué.
- Cuello y mangas en rib 1x1.
- Tapetacondierre velcro.
- Cubrecosturas del mismotejido.
- Aperturas laterales.

S-M-L-XL-2XL-3XL-4XL

100% algodón, piqué.
Color: 200g/m²
Blanco: 210g/m²

Print code: F(6), N(8), O(1), P(Y)

Pack: 1 - Caja: 50



8404 ROVER L/S

- Polomanga larga de piqué.
- Cuello y puños en rib 1x1.
- Tapetacondierre velcro.
- Cubrecosturas del mismotejido.
- Aperturas laterales.

S-M-L-XL-2XL-3XL-4XL

100% algodón piqué.
Color: 200g/m²
Blanco: 210g/m²

Print code: F(6), N(8), O(1), P(Y)

Pack: 1 - Caja: 25









9091 ARZAK

- Delantal casulla reversible.
- Perfil ribeteado.
- Cintas laterales para ajustar al cintura.
- Bolsillo frontal con costura divisoria al centro.

UNISEX

65% poliéster / 35% algodón, sarga de 195g/m².

Print code: F(6)

Pack: 1 - Caja: 50



9092 MEDERI

- Bata unisex de laboratorio con solapa.
- Apertura frontal con botones metálicos antioxidantes a presión ocultos en la tapeta delantera.
- Bolsillo interno en pecho izquierdo.
- Puños en rib 1x1.

XS-S -M-L -XL -2XL -3XL

80% poliéster / 20% algodón, sarga de 195g/m².

Print code: F(6), N(8), O(P,R)

Pack: 1 - Caja: 50



ACCESORIOS FOOD INDUSTRY



9083 ATALA

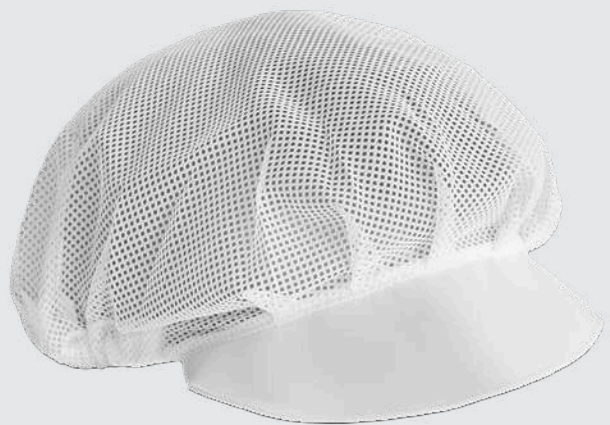
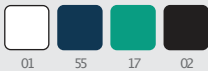
· Gorro de cocina de rejilla.
· Contorno engomado con visera unisex.

ONESIZE

Tejido visera: 65% poliéster / 35% algodón, 200g/m².
Tejido rejilla: 100% poliéster, 70g/m².

Print code: N(8), O,P,R

Pack: 10 - Caja: 200



9090 LAGASSE

· Gorro de cocina de rejilla unisex.
· Visera plegada.

S-M-L

65% poliéster / 35% algodón, sarga de 195g/m².

Print code: N(8), O,P

Pack: 10 - Caja: 300







9088 ROCHAT

- Pantalón largo.
· Cintura engomada.
· Bolsillo interior con veko en la parte delantera derecha.

XS-S -M-L -XL -2XL -3XL

65% poliéster /35% algodón, sargado 195g/m².

Print code: N(8), O,P

Pack:1 - Caja: 50



01

55



LAS PRENDAS DE UNIFORMIDAD SON
IMPRESCINDIBLES Y NECESARIAS
PARA TU RESTAURANTE, CAFETERÍA O
NEGOCIO. ROPA LABORAL DE CONFORT
PARA TU DÍA A DÍA COMO CAMISAS,
PANTALONES, DELANTALES Y
CHAQUETAS DE COCINA



05_

HORE

_CA

HOSTELERÍA RESTAURACIÓN Y CAFETERÍA_

BIENVENIDO A NUESTRA SECCIÓN DE ROPA LABORAL DISEÑADA ESPECIALMENTE PARA TRABAJOS EN EL ÁMBITO DE LA HOSTELERÍA, RESTAURACIÓN Y CAFETERÍA. COMBÍNALOS CON NUESTROS DIFERENTES MODELOS DE CAMISAS Y DELANTALES PARA CREAR UN CONJUNTO COMPLETO Y SOFISTICADO.





4500 DABIZ

- Chaqueta de cocina unisex.
- Escote cruzado a la derecha con botones a presión ocultos en la vista delantera.
- Sisas y espalda en tejido transpirable.
- Mangas estrechas con puños plegados.
- Bolsillo plaqué en manga izquierda.
- Etiquetado Roly WRK exterior.

XS-S -M-L -XL -2XL -3XL

Tejido delantero: 100% Poliéster microfibr, 150g/m².
Tejido trasero: 100% poliéster bird's eye, 135g/m².

Print code: F(6), N(8), O(2), P,R

Pack 1 - Caja: 50



01 02



CHAQUETA
DE CHEF_

SO
_FIA





5503 AIFOS

- Camisa mangacorta.
- Cuello clásico camisero.
- Costura de hombro adelantada.
- Canesú espalda.
- Bolsillo en pecho izquierdo.
- Tapeta con botones al tono.
- Bajo con forma redondeada.

S-M-L-XL-2XL-3XL

65% poliéster /35% algodón,popelín, 130g/m².

Print code: N(8), O1,P

Pack:1 - Caja: 36



01 55 02



5061 SOFIA

- Camisa mangacorta mujer entallada.
- Cuello clásico camisero.
- Costura de hombro adelantada.
- Pinzas de cintura en el delantero y espalda.
- Bolsillo en pecho izquierdo.
- Tapeta con botones ocultos al tono.
- Bajo con forma redondeada.

S-M-L-XL-2XL-3XL

65% poliéster /35% algodón,popelín, 130g/m².

Print code: N(8), O1,P

Pack:1 - Caja: 36



01 02



5504 AIFOS L/S

- Camisa mangalarga.
- Cuello clásico camisero.
- Costura de hombro adelantada.
- Canesú espalda.
- Bolsillo en pecho izquierdo.
- Tapeta con botones al tono.
- Puños con botonadura doble y pinza al lado de la tapeta de puño con un botón más pequeño.
- Bajos con forma redondeada.

S-M-L-XL-2XL-3XL

65% poliéster /35% algodón, popelín, 130g/m².

Print code: N(8), O1,P

Pack:1 - Caja: 36



5161 SOFIA L/S

- Camisa mangalarga mujer entallada.
- Cuello clásico camisero.
- Costura de hombro adelantada.
- Pinzas de cintura en el delantero y espalda.
- Bolsillo en pecho izquierdo.
- Tapeta con botones ocultos al tono.
- Puños con botonadura doble y pinzas al lado de la tapeta de puño.
- Bajos con forma redondeada.

S-M-L-XL-2XL-3XL

65% poliéster /35% algodón, popelín, 130g/m².

Print code: N(8), O1,P

Pack:1 - Caja: 36





MOS
_CU



→) (← NEW SIZE

5 5 0 6 MOSCU

- Camisa mangalarga.
- Tejido stretch.
- Cuello clásico camisero.
- Costura de hombro adelantada.
- Canesú espalda.
- Tapeta con botones al tono.
- Puños con abotonadura doble y pinza al lado de la tapeta de puño con un botón más pequeño.
- Bajo con forma redondeada.

S - M - L - XL - 2XL - 3XL

97% algodón, popelín / 3% spandex, 140g/m².

Print code: N(8), O1,P

Pack: 1 - Caja: 36



→) (← DUO

5 5 0 5 MOSCU WOMAN

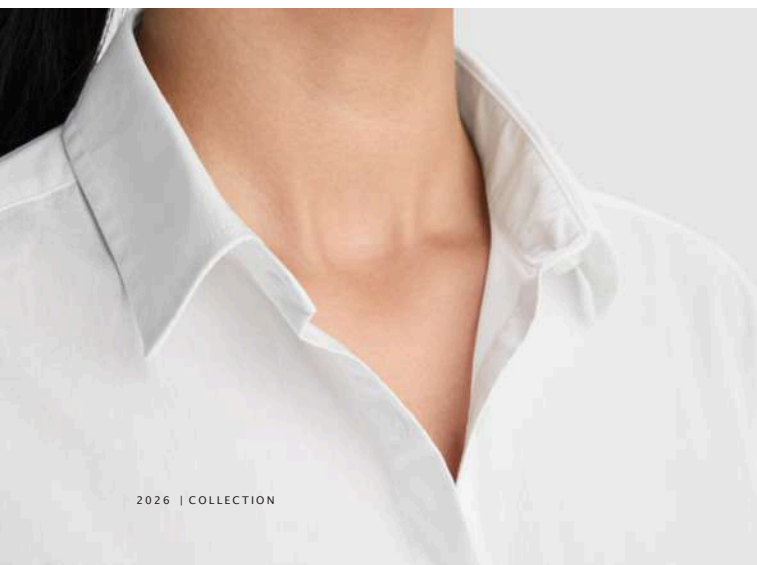
- Camisa mangalarga mujer entallada.
- Tejido stretch.
- Cuello clásico camisero.
- Costura de hombro adelantada.
- Pinzas de pecho en el delantero y de cintura en espalda.
- Tapeta con botones al tono.
- Puños con abotonadura doble y pinza al lado de la tapeta de puño con un botón más pequeño.
- Bajo con forma redondeada.

S - M - L - XL - 2XL - 3XL

97% algodón, popelín / 3% spandex, 140g/m².

Print code: N(8), O1,P

Pack: 1 - Caja: 36





TEJIDO OXFORD



DUO

5 0 6 8 OXFORDWOMAN

- Camisa mangalarga mujerentallada.
- Tejidooxford.
- Cuelloclásicocamisero.
- Costura de hombroadelantada.
- Pinzas de cintura enel delantero y espalda.
- Canesúespalda.
- Bolsilloenpechoizquierdo.
- Tapeta conbotones al tono.
- Puños con botonadura doble y pinza al lado de la tapeta de puño con un botón más pequeño.
- Bajos con forma redondeada.

S-M-L-XL-2XL-3XL

70% algodón/30% poliéster, tejidoOxford, 140g/m².

Print code: N(8), O1,P

Pack:1 - Caja: 30



01 10



DUO

5 5 0 7 OXFORD

- Camisa mangalarga.
- Tejidooxford.
- Cuelloclásicocamisero.
- Costura de hombroadelantada.
- Canesúespalda.
- Bolsilloenpechoizquierdo.
- Tapeta conbotones al tono.
- Puños con botonadura doble y pinza al lado de la tapeta de puño con un botón más pequeño.
- Bajos con forma redondeada.

S-M-L-XL-2XL-3XL

70% algodón/30% poliéster, tejidoOxford, 140g/m².

Print code: N(8), O1,P

Pack:1 - Caja: 30



01 10



→) (← DUO

6 7 0 6 LUJAN

Camisavaquera mangalarga contrabilla ajustable.

- Tejido stretch.
- Cuello camisero.
- Costura adelantada en hombros y canesú trasero.
- Bolsillo en pecho izquierdo.
- Puños con abotonadura doble y pinzas al lado de la tapeta de puño con un botón más pequeño.
- Bajos redondeados.

S - M - L - XL - 2XL - 3XL

98% algodón, 2% elastano, 210g/m²

Print code: O2,N(2),P

Pack: 1 - Caja: 30



143



→) (← DUO

6 7 0 7 LUJAN WOMAN

Camisavaquera mangalarga contrabilla ajustable mujer.

- Tejido stretch.
- Cintura ligeramente ajustada.
- Cuello camisero.
- Costura adelantada en hombros y canesú trasero.
- Bolsillo en pecho izquierdo.
- Puños con abotonadura doble y pinzas al lado de la tapeta de puño con un botón más pequeño.
- Pinzas de pecho y espalda.
- Bajos redondeados.

S - M - L - XL - 2XL - 3XL

98% algodón, 2% elastano, 210g/m²

Print code: O2,N(2),P

Pack: 1 - Caja: 30



143



160



HORECA



EXPLORER



8405 EXPLORER

- Chaqueta con botonadura frontal de 5 botones al tono.
- Escote de pico.
- Puntofino.
- Dos bolsillos de plastón.
- Puños y bajo en punto canelé.

S-M-L-XL-2XL-3XL

50% viscosa / 28% poliéster / 22% poliamida, puntofino, CG12.

Print code: N(8), O2,P

Pack:1 - Caja: 25



55



8406 EXPLORER WOMAN

- Chaqueta mujer con botonadura frontal de 5 botones al tono.
- Escote de pico.
- Puntofino.
- Dos bolsillos de plastón.
- Puños y bajo en punto canelé 1x1.

S-M-L-XL-2XL-3XL

50% viscosa / 28% poliéster / 22% poliamida, puntofino, CG12.

Print code: N(8), O2,P

Pack:1 - Caja: 25



55



162









8 4 1 7 HILUX

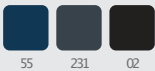
- Jersey conescote de pico.
- Puntofino.
- Puños y bajo en puntocanalé 1x1.

S-M-L-XL-2XL-3XL

50% viscosa /28% poliéster /22% poliamida,GG12

Print code: N8), O1,P

Pack:1 - Caja: 25



8 4 1 8 HILUX WOMAN

- Jersey mujerconescote de pico.
- Puntofino.
- Puños y bajo en puntocanalé 1x1.

S-M-L-XL-2XL-3XL

50% viscosa /28% poliéster /22% poliamida,GG12

Print code: N8), O1,P

Pack:1 - Caja: 25



NEW VIVARO



8420 VIVARO

- Chaqueta con cremallera frontal combinada unisex.
- Delantero acolchado.
- Mangas y espalda en felpa perchada.
- Puños y cuello en rib 1x1 al tono de la prenda.
- Bolsillos laterales con cremallera.

XS-S -M-L -XL -2XL -3XL

Tejido principal: 85% poliéster 15% algodón, 290g/m²
Acolchado: 100% poliéster, 200g/m²
Tejido secundario: 100% poliamida, 70g/m²

Print code: P

Pack: 1 - Caja: 15





NEW

BROCK _JEANS



8 4 1 5 BROCK

Pantalón vaquero de hombre de corte regular. Tiromedio. 5 trabillas. Bragueta con cremallera y botón metálico. Dos bolsillos laterales y uno portamonedas en lado derecho. Dos bolsillos traseros angulados.

38-40-42-44-46-48-50-52-54-56-58-60

78% algodón/20% poliéster /2% elastano, 370g/m²

Print code: N,O,P

Pack:1 - Caja: 20



143



8 4 1 6 BROCK WOMAN

Pantalón vaquero de mujer de corte regular. Tiromedio. 5 trabillas. Bragueta con cremallera y botón metálico. Dos bolsillos laterales y uno portamonedas en lado derecho. Dos bolsillos traseros angulados.

36-38-40-42-44-46-48-50-52

78% algodón/20% poliéster /2% elastano, 370g/m²

Print code: N,O,P

Pack:1 - Caja: 20



143



168









→|← DUO

9 1 4 5 BEVERLY

- Pantalón corte chino.
- Cierre con cremallera y botónal tono.
- Trabillas en la cintura para cinturón.
- Bolsillos alas costuras laterales.
- Borsillo porta monedero en el lado derecho.
- Borsillo trasero de ojal con botón en el lado derecho.
- Costura de refuerzo en los tiros delantero y trasero.

38-40-42-44-46-48-50-52-54-56-58-60

70% poliéster / 30% elastomultiéster, 200g/m².

Print code: N(8),O,P

Pack:1 - Caja: 25



06 55 02



→|← DUO

9 1 4 6 BEVERLY WOMAN

- Pantalón corte chino mujer.
- Cierre con cremallera y botónal tono.
- Trabillas en la cintura para cinturón.
- Bolsillos alas costuras laterales.
- Borsillo porta monedero en el lado derecho.
- Borsillo trasero de ojal con botón en el lado derecho.
- Costura de refuerzo en los tiros delantero y trasero.

36-38-40-42-44-46-48-50-52

70% poliéster / 30% elastomultiéster, 200g/m².

Print code: N(8),O,P

Pack:1 - Caja: 25



06 55 02



HILTON & RITZ_



9106 RITZ

- Pantalón largo.
- Tejido stretch.
 - Cierre con cremallera y botón.
 - Trabillas en la cintura para cinturón.
 - Bolsillos frontales alacadera.
 - Dos bolsillos traseros de ojal con botón.

38-40-42-44-46-48-50-52

97% algodón/3% elastano, 280g/m².

Print code: N(8), O1,P

Pack:1 - Caja: 20



9107 HILTON

- Pantalón largo de mujer entallado.
- Tejido stretch.
 - Cierre con cremallera y botón metálico personalizado.
 - Trabillas en la cintura para cinturón.
 - Bolsillos frontales alacadera.
 - Dos bolsillos traseros.

36-38-40-42-44-46-48

97% algodón/3% elastano, 280g/m².

Print code: N,O,P

Pack:1 - Caja: 20



DUO

9 2 5 0 WAITER

- Pantalón de camarero.
- Pinzas delanteras y traseras.
 - Bolsillos frontales a la cadera y porta monedero.
 - Bolsillo trasero en el lado derecho.
 - Pinzas en las dostrabillas delanteras.

38-40-42-44-46-48-50-52-54-56-58-60

100% poliéster, 190g/m².

Print code: N(8),O,P

Pack:1 - Caja: 25



02



DUO

9 2 5 1 WAITRESS

- Pantalón de camarera.
- Pinzas delanteras y traseras.
 - Bolsillos frontales a la cadera y porta monedero.
 - Bolsillo trasero en el lado derecho.

36-38-40-42-44-46-48-50

100% poliéster, 190g/m².

Print code: N(8),O,P

Pack:1 - Caja: 25



02







9123 CLASSIC

- Delantal cortosarga.
- Borsillo frontal - con doble costura central que divide el bolsillo en dos.
- Cintas del mismo tejido para ajustar en la cintura.

ONESIZE: 71x43cm.

80% poliéster / 20% algodón, sarga de 220g/m².

Print code: F(6), N(8), O,P

Pack: 1 - Caja: 50



02



9124 MINI

- Delantal cortosarga.
- Borsillo frontal - con costura central que divide el bolsillo en dos y aperturas inclinadas a la cadera.
- Cintas finas del mismo tejido para ajustar en la cintura.

ONESIZE: 45x30 cm.

80% poliéster / 20% algodón, sarga de 220g/m².

Print code: F(6), N(8), O,P

Pack: 1 - Caja: 100



02



9127 DACOS TA

- Delantal cortovaquero.
- Dos cintas a contraste de sarga para ajustar en la cintura.
- Borsillo frontal - con costura central que divide el bolsillo en dos.
- Borsillo para bolígrafo en lateral derecho.
- Un borsillo interno en lateral izquierdo.
- Etiquetado Roly WRK exterior.

ONESIZE: 51x37cm. | Bolsillo: 40x20,5cm.

100% algodón, 250g/m².

Print code: F(6), N(8), O,P,Y

Pack: 1 - Caja: 50



143



ACCESORIOS RESTAURACIÓN_



9126 BATALI

- Delantal largo vaquero.
- Cinta en el cuello a contraste de sarga con botón metálico y tres ojales para ajuste.
- Dos cintas a contraste de sarga para ajustar en la cintura.
- Bolsillo centrado plaqué en pecho.
- Bolsillo frontal con costura central que divide el bolsillo en dos.
- Bolsillo para bolígrafo en lateral derecho.
- Un bolsillo interno en lateral izquierdo.
- Etiquetado Roly WRK exterior.

ONESIZE: 98x92cm.

100% algodón, 250g/m².

Print code: F(6), N(8), O,P,Y

Pack: 1 - Caja: 50



143





9139 B OST

- Delantal largosarga reciclado.
- Acabado piel de melocotón.
- Cinta del mismo tejido en cuello con ajustador metálico.
- Cintas del mismo tejido para ajustar en la cintura.
- Bolsillo frontal - con doble costura central que divide el bolsillo en dos.
- Certificado GRS.

65% poliéster reciclado y 35% algodón reciclado, 250g/m².

Print code: F(6), N(8), O,P

Pack:1 - Caja: 50



01 219 87 60 57 55 56 59 02



9 1 2 5 BENOIT

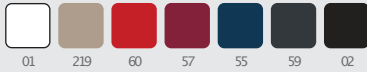
- Delantal largosarga.
- Cinta del mismotejido encuello con ajustador de plástico.
- Cintas del mismotejido para ajustar en la cintura.
- Bolsillo frontal con costura central que divide el bolsillo en dos.

ONESIZE: 90x75cm.

80% poliéster / 20% algodón, sarga, de 220g/m².

Print code: F(6), N(8), O,P,R

Pack: 1 - Caja: 50



9 1 2 9 DUCASSE

- Delantal largopopelín.
- Cintafija de poliéster encuello.
- Cintas de poliéster para ajustar en la cintura.
- Bolsillo frontal.
- Un bolsillo alargado en interior.

ONESIZE: 90x65cm.

90% poliéster / 10% algodón, 150g/m².

Print code: F(6), N(8), O,P,R

Pack: 10 - Caja: 100



9 1 2 8 RAMSAY

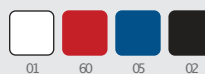
- Delantal largosarga.
- Cinta fija del mismotejido encuello.
- Cintas del mismotejido para ajustar en la cintura.
- Sin bolsillos.

ONESIZE: 90x65cm.

80% poliéster / 20% algodón, 190g/m².

Print code: F(6), N(8), O,P,R

Pack: 50 - Caja: 100



ROPA FUNCIONAL, POLIVALENTE
Y VERSÁTIL PARA TU DÍA A DÍA.
PREPARADA PARA TODAS LAS
SITUACIONES LA ROPA BÁSICA
WORKWEAR SE ADAPTA A TI.
AMPLIA SELECCIÓN DE
COLORES, TALLAS Y TEJIDOS
QUE SE ADAPTAN A TODAS LAS
NECESIDADES.



07_ _BASICS

TUS BÁSICOS DE SIEMPRE_

NO IMPORTA EL SECTOR EN EL QUE
TRABAJES, CON NUESTRA COLECCIÓN
DE BÁSICOS PUEDES COMPLETAR TU
VESTUARIO LABORAL CON PRENDAS
QUE DESTACAN POR SU SOLIDEZ,
FUNCIONALIDAD Y VERSATILIDAD.

ASEGÚRATE DE TENER TODO LO
NECESARIO PARA UN DESEMPEÑO
ÓPTIMO EN TU TRABAJO, DESCUBRE LA
CALIDAD QUE MARCA LA DIFERENCIA EN
TU JORNADA LABORAL.





6 6 8 1 STAFFORD

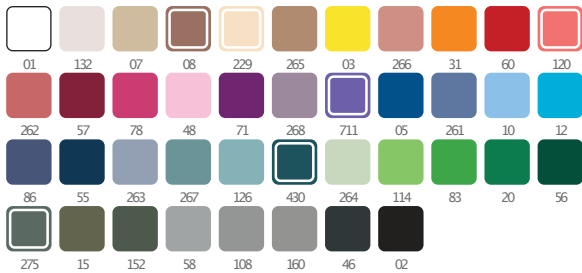
Camiseta de mangacorta tubular entallas de adulto y costuras laterales entallas de niño. Cuello redondo en canalé 1x1. Cubrecosturas en cuello del mismo tejido.

S-M-L-XL-2XL-3XL-4XL-5XL

100% Algodón, puntaliso, 190g/m².
Color gris vigoré 58: 85% algodón/15% viscosa

Print code: F(6), N2(8), N3(8), N4(8), O1,P,Y3,Y4

Pack 5 - Caja 50



6 6 8 3 CAPRI

Camiseta de mangacorta entallada en cintura. Cuello redondo en canalé 1x1. Cubrecosturas en cuello del mismo tejido.

S-M-L-XL-2XL-3XL

100% algodón, puntaliso, 170g/m².
Color gris vigoré 58: 85% algodón/15% viscosa.

Print code: F(6), N2(8), N3(8), N4(8), O1,P,Y3

Pack 5 - Caja 50



6 5 0 2 DOGOPREMIUM

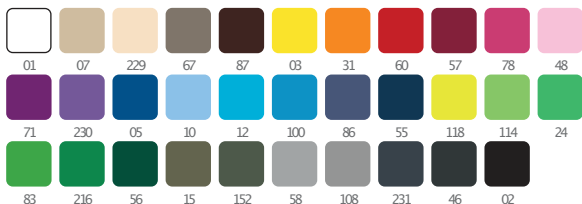
Camiseta de mangacorta con costuras laterales. Cuello redondo en canalé 1x1(4 capas). Cubrecosturas en cuello del mismo tejido.

S-M-L-XL-2XL-3XL-4XL-5XL

100% algodón, puntaliso, 165g/m².
Color gris vigoré 58: 85% algodón/15% viscosa.

Print code: F(6), N2(8), N3(8), N4(8), O1,P,Y3,Y4

Pack 5 - Caja 100



6 5 0 3 SAMOYEDO

Camiseta de mangacorta tubular. Cuello en pico en canalé 1x1. Cubrecosturas en cuello del mismo tejido.

S-M-L-XL-2XL-3XL

100% algodón, puntaliso, 155g/m².
Color gris vigoré 58: 85% algodón/15% viscosa.

Print code: F(6), N2(8), N3(8), N4(8), O1,P,Y3,Y4

Pack 5 - Caja 100





CAMISETAS BASICAS_



CAMISETAS
BASICAS —



6 5 5 4 BEAGLE

Camiseta de mangacorta tubular entallas de adulto y costuras laterales entallas de niño. Cuello redondo en canalé 1x1. Cubrecosturas en cuello del mismo tejido.

XS-S-M-L-XL-2XL-3XL-4XL-5XL

100% algodón, puntaliso, 155g/m².
Color gris vigoré 58: 85% algodón/15% viscosa.

Print code: F(6), N2(8), N3(8), N4(8), O1,P,Y2,Y3,Y4

Pack: 5 - Caja: 100



6 6 2 7 JAMAICA

Camiseta de mangacorta entallada encintura. Cuello redondo en canalé 1x1. Cubrecosturas en cuello del mismo tejido.

S-M-L-XL-2XL-3XL

100% algodón, puntaliso, 155g/m².
Color gris vigoré 58: 85% algodón/15% viscosa.

Print code: F(6), N2(8), N3(8), N4(8), O1,P,Y2,Y3,Y4

Pack: 5 - Caja: 100



6 5 9 7 BALI

Camiseta de mangacorta con elástico en entallada encintura. Cuello redondo con ribete al tono del mismo tejido.

S-M-L-XL-2XL

95% algodón/5% elastano, puntaliso, 200g/m².

Print code: F(6), N2(8), N3(8), N4(8), O1,P,Y3,Y4

Pack: 5 - Caja: 100



6 5 2 3 TECKEL

Camiseta de mangacorta con costuras laterales. Cuello redondo en canalé 1x1 (4 capas). Cubrecosturas en cuello del mismo tejido. Bolsillo en pecho izquierdo.

S-M-L-XL-2XL-3XL

100% algodón, puntaliso, 160g/m².
Color gris vigoré 58: 85% algodón/15% viscosa.

Print code: F(6), N2(8), N3(8), N4(8), O1,P,Y3,Y4

Pack: 5 - Caja: 100





6 6 6 0 FOX

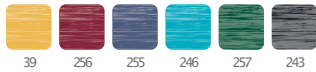
Camiseta de mangacorta tubular conacabado vigoré. Cuello redondo en canalé 1x1. Cubrecosturas en cuello del mismo tejido.

S-M-L-XL-2XL-3XL

65% poliéster /35% algodón, puntoliso, 150g/m².

Print code: F1(6), N2(8), N3(8), N4(8), O1(8), P(8)

Pack5 - Caja: 100



6 6 6 1 FOX WOMAN

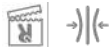
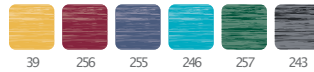
Camiseta de mangacorta ligeramente entallada en cintura. Cuello redondo en canalé 1x1. Cubrecosturas en cuello del mismo tejido.

S-M-L-XL-2XL

65% poliéster /35% algodón, puntoliso, 150g/m².

Print code: F1(6), N2(8), N3(8), N4(8), O1(8), P(8)

Pack5 - Caja: 100



6 5 3 2 BELICE

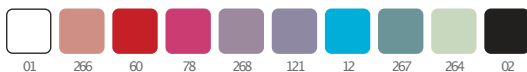
Camiseta de mangacorta entallada en cintura. Algodón peinado. Escote en trelado en V. Ribete en mangas del mismo tejido al tono. Cubrecosturas en cuello del mismo tejido.

S-M-L-XL-2XL-3XL

94% algodón peinado /6% elastano, puntoliso, 200g/m².

Print code: F(6), N2(8), N3(8), N4(8), O1,P,Y3,Y4

Pack5 - Caja: 50



6 6 4 6 VICTORIA

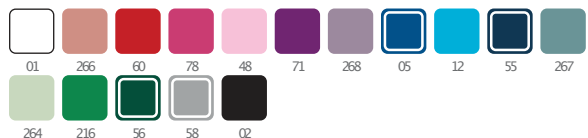
Camiseta de mangacorta entallada en cintura. Cuello de pico en canalé 1x1. Cubrecosturas en cuello del mismo tejido.

S-M-L-XL-2XL-3XL

100% algodón, puntoliso, 155g/m².

Print code: F(6), N2(8), N3(8), N4(8), O1,P

Pack5 - Caja: 100





6 6 8 9 HUSKY

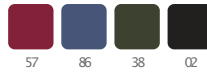
Camiseta de mangacorta con costuras laterales efectolavado. Algodón peinado. Cuello redondo en canalé 1x1. Cubre costuras en cuello del mismo tejido. Costuras dobles en laterales y sisas. Costuras decorativas en mangas y bajo y detalle de costuras de refuerzo en dobladillos.

S-M-L-XL-2XL

100% algodón peinado, puntoliso, 160 g/m².

Print code: F(6), N2(8), N3(8), N4(8), O1,P,Y3,Y4

Pack:1 - Caja: 50



6 6 9 1 HUSKY WOMAN

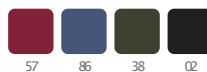
Camiseta de mangacorta ligeramente entallada en cintura efectolavado. Algodón peinado. Cuello redondo en canalé 1x1. Cubre costuras en cuello del mismo tejido. Costuras dobles en laterales y sisas. Costuras decorativas en mangas y bajo y detalle de costuras de refuerzo en dobladillos.

S-M-L-XL-2XL

100% algodón peinado, puntoliso, 160g/m².

Print code: F(6), N2(8), N3(8), N4(8), O1,P,Y3,Y4

Pack:1 - Caja: 50





0430 ESTORIL

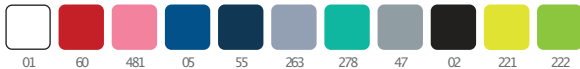
Camiseta técnica mangacorta transpirable. RolyControlDry.Antibacteriano.Faldón trasero. Costuras laterales adelantadas. Cuelloreondoy cubrecosturas del mismotejidoal tono. CertificadoGRS.

S-M-L-XL-2XL-3XL

100%poliéster reciclado, waffle interlock, 125g/m²

Print code: F(6), N(8), O1,P,R

Pack:5 - Caja: 50



0427 IMOLA

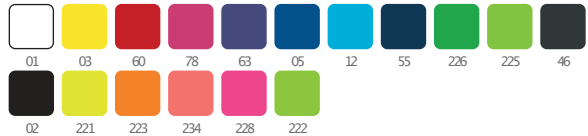
Camiseta técnica mangacorta transpirable. Poliéster reciclado.RolyControlDry.Cuelloreondoy cubrecosturas del mismotejidoal tono. Etiqueta tejida eco. CertificadoGRS.

S-M-L-XL-2XL-3XL

50%Poliéster Reciclado/50% Poliéster, Waffle Interlock. 135g/m²

Print code: F(6), N(8), O1,R

Pack:5 - Caja: 50



0431 ESTORIL WOMAN

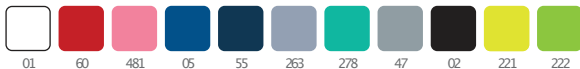
Camiseta técnica mangacorta entallada transpirable. RolyControlDry.Antibacteriano. Faldón trasero. Costuras laterales adelantadas. Cuelloreondoy cubrecosturas del mismo tejidoal tono.CertificadoGRS.

S-M-L-XL-2XL

100%poliéster reciclado, waffle interlock, 125g/m²

Print code: F(6), N(8), O1,P,R

Pack:5 - Caja: 50



0428 IMOLA WOMAN

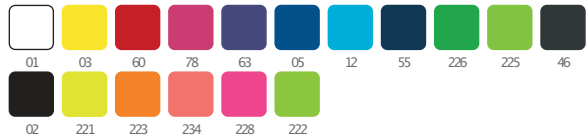
Camiseta técnica mangacorta entallada transpirable. Poliéster reciclado. RolyControlDry. Cuelloreondoy cubrecosturas mismotejidoal tono. Etiqueta tejida ECO.CertificadoGRS.

S-M-L-XL-2XL

50%Poliéster Reciclado/50% Poliéster, Waffle Interlock. 135g/m²

Print code: F(6), N(8), O1,R

Pack:5 - Caja: 50





0407 BAHRAIN

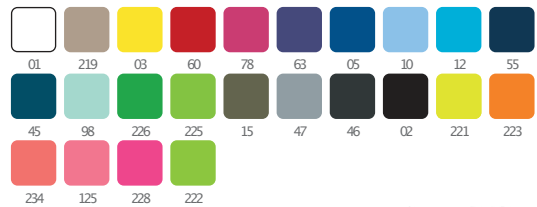
Camiseta técnica mangaranga transpirable. Roly ControlDry. Paneles en sisas. Cuello redondo y cubrecosturas del mismo tejido al tono (Certificado UV).

S-M-L-XL-2XL-3XL-4XL

100% poliéster, waffle interlock, 135g/m².

Print code: F(6), N(8), O1,R

Pack: 5 - Caja: 50



0408 BAHRAINWOMAN

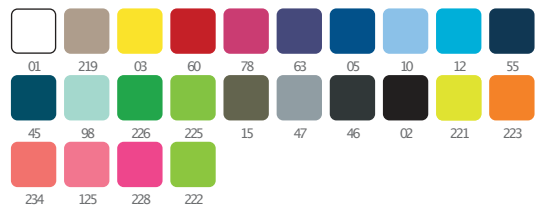
Camiseta técnica mangaranga entallada transpirable. Roly ControlDry. Paneles en sisas. Cuello redondo y cubrecosturas del mismo tejido al tono (Certificado UV).

S-M-L-XL-2XL

100% poliéster, waffle interlock, 135g/m².

Print code: F(6), N(8), O1,R

Pack: 5 - Caja: 50







6617 PRINCE

Polode mangacorta de algodónorgánicoconcertificadocoos. Puntopiqué.Cuelloy mangatejidos en 1x1.Tapeta de 2 botones. Cubrecosturas en cuellodel mismotejido. Aperturas laterales enbajo. Bolsilloopcional. CertificadoOCS.

S-M-L-XL-2XL-3XL

100% algodón orgánico, punto piqué 210g/m²
color gris vigoré 58: 85% algodón orgánico y 15% viscosa

Print code: F(6), N2(8), N3(8), N4(8), O1,P,Y3,Y4

Pack 5 - Caja: 50



6618 PRINCE WOMAN

Polode mangacorta de algodónorgánicoconcertificadocoos entalladoencintura. Punto piqué.Cuelloy mangatejidos en 1x1.Tapeta de 2 botones. Cubrecosturas encuellodel mismotejido. Aperturas laterales enbajo. CertificadoOCS.

S-M-L-XL-2XL-3XL

100% algodón orgánico, punto piqué 210g/m²
Color gris vigoré 58: 85% algodón orgánico y 15% viscosa

Print code: F(6), N2(8), N3(8), N4(8), O1,P,Y3,Y4

Pack 5 - Caja: 50





6 6 0 9 PEGASO PREMIUM

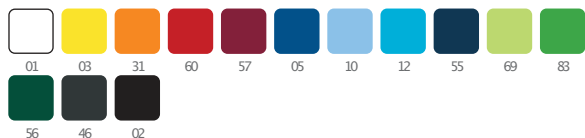
Polode mangacortacontratamientoantipilling. Puntopiqué. Cuelloy mangastejidos en 1x1condetalle en relieve. Tapeta de 3 botones. Cubrecosturas encuello del mismo tejido. Aperturas laterales en bajo. Bolsillo opcional. Admite lavado a 60°.

S-M-L-XL-2XL-3XL-4XL-5XL

60% Algodón/40% Poliéster, puntopiqué.
Color: 190g/m² Blanco: 220g/m²

Print code: F(6), N(8), O1,P,Y

Pack: 5 - Caja: 50



6 6 4 4 PEGASO WOMAN PREMIUM

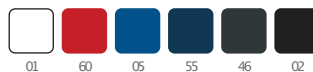
Polode mangacorta de algodóncontratamientoantipillingentallado encintura. Puntopiqué. Cuelloy mangastejidos en 1x1condetalle en relieve. Tapeta de 3 botones. Cubrecosturas encuello del mismo tejido. Aperturas laterales en bajo. Admite lavado a 60°.

S-M-L-XL-2XL-3XL

60% Algodón/40% Poliéster, puntopiqué.
Color: 190g/m² Blanco: 220g/m²

Print code: F(6), N(8), O1,P,Y

Pack: 5 - Caja: 50



6 6 0 7 CENTAURO PREMIUM

Polode mangacorta con bolsillo en pecho izquierdocontratamientoantipilling. Puntopiqué. Cuelloy mangastejidos en 1x1condetalle en relieve. Tapeta de 3 botones. Cubrecosturas encuello del mismo tejido. Admite lavado a 60°.

S-M-L-XL-2XL-3XL

60% Algodón/40% Poliéster, puntopiqué.
Color: 190g/m² Blanco: 220g/m².
Color gris vigoré 58: 85% algodón/15% viscosa.

Print code: F(6), N(8), O1,P,Y

Pack: 5 - Caja: 50







6 6 3 2 AUSTRAL

Polode mangacorta de algodón. Puntopiqué. Cuello tejido 1x1. Tapetade 3 botones. Cubrecosturas encuello del mismo tejido.

S-M-L-XL-2XL-3XL

100% algodón, puntopiqué, 180g/m².

Print code: F(6), N2(8), N3(8), N4(8), O1,P,Y3,Y4

Pack:5 - Caja: 50



6 6 3 4 STAR WOMAN

Polode mangacorta de algodónentaladobenditura. Puntopiqué. Cuelloy mangastejidos en 1x1. Tapetade 3 botones. Cubrecosturas encuello del mismo tejido. Aperturas laterales en bajo.

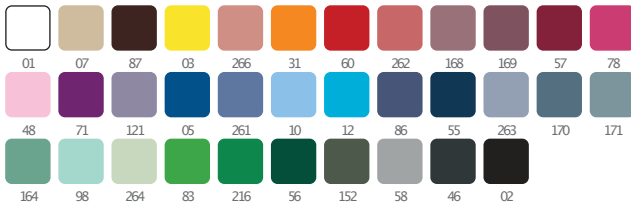
S-M-L-XL-2XL-3XL

100% algodón, puntopiqué, 200g/m².

Color gris vigoré 58:85% algodón/15% viscosa.

Print code: F(6), N(8), O1,P,Y

Pack:5 - Caja: 50



6 6 3 8 STAR

Polode mangacorta de algodón. Puntopiqué. Cuelloy mangastejidos en 1x1. Tapetade 3 botones. Cubrecosturas encuello del mismo tejido. Aperturas laterales en bajo. Bolsillo opcional.

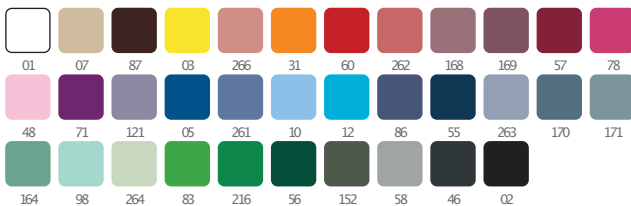
XS-S-M-L-XL-2XL-3XL-4XL

100% algodón, puntopiqué, 200g/m².

Color gris vigoré 58:85% algodón, 15% viscosa.

Print code: F(6), N2(6), N3(6), N4(6), O1(6), P(6), Y3(6), Y4(6)

Pack:5 - Caja: 50





6 4 4 1 WOS

Polo de mangacorta en punto piqué. Cuelloy mangatejidos en 1x1 con detalle ornamental. Tapete de 2 botones. Cubrecosturas en cuello del mismo tejido. Aberturas laterales en bajo. Espalda ligeramente más larga que el delantero.

S-M-L-XL-2XL-3XL-4XL-5XL

Colores sólidos: 95% algodón, 5% elastano, 220g/m²
Gris vigoré: 81% algodón, 14% viscosa, 5% elastano, 220g/m²

Print code: F(1), O1, N(4), P

Pack: 1 - Caja: 50



NEW



6 6 2 9 MONTREAL

Polo de mangacorta de algodón peinado. Puntopiqué. Cuelloy mangatejidos 1x1 a contraste de color. Tapete de 3 botones a contraste de color. Cubrecosturas en cuello del mismo tejido. Aberturas laterales en bajo.

S-M-L-XL-2XL

100% algodón peinado, puntopiqué, 230g/m².

Print code: F(6), N(8), O1, P, Y

Pack: 1 - Caja: 50





POLOS
TECNICOS_



0404 MONZHA

Polotécnicomanga corta transpirable. Cuellorib1x1al tono. Tapetacon3botones. Cubre costuras del mismotejidoal tono. CertificadoUV.

S-M-L-XL-2XL-3XL

100% poliéster piqué, 150g/m².

Print code: F(6), N(8), O1,P,R

Pack:1 - Caja: 50



0410 MONZHA WOMAN

Polotécnicomanga corta entalladotranspirable. Cuellorib1x1al tono. Tapetacon3botones. Cubre costuras del mismotejidoal tono. CertificadoUV.

S-M-L-XL-2XL

100% poliéster piqué, 150g/m².

Print code: F(6), N(8), O1,P,R

Pack:1 - Caja: 50



0421 MONTMELO

Polotécnicomanga corta transpirable bicolor. Paneles laterales y ensisa. Cuellorib1x1 altonocondetalle a contraste. Vñodel mismotejidoenbocamanga. Tapetacon3botones. Cubre costuras del mismotejidoa contraste. CertificadoUV.

S-M-L-XL-2XL-3XL

100% poliéster piqué, 150g/m².

Print code: F(6), N(8), O1,P,R

Pack:1 - Caja: 50





0402 TAMIL

Polotécnicomanga corta transpirable bicolor. Antibacteriano. Aperturas laterales. Pieza en hombros y boca manga a contraste. Cuello y puños rib 1x1 al tono con detalle a contraste. Tapeta con botones a presión, univisible a contraste de color y otro invisible dentro de la tapeta. Cubrecosturas del mismo tejido a contraste. Certificado GRS.

S-M-L-XL-2XL-3XL

50% poliéster reciclado/50% poliéster antibacteriano, 140g/m².
Color 0102: 150g/m²

Print code: F1(G), N(8), O1,R,F(6), N(8), O1,P,R Pack: 1 - Caja: 50



0409 TAMILWOMAN

Polotécnicomanga corta entallado transpirable. Antibacteriano. Aperturas laterales. Pieza en hombros y boca manga a contraste. Cuello y puños rib 1x1 al tono con detalle a contraste. Tapeta con botones a presión, univisible a contraste de color y otro invisible dentro de la tapeta. Cubrecosturas del mismo tejido a contraste. Certificado GRS.

S-M-L-XL-2XL

50% poliéster reciclado/50% poliéster antibacteriano, 140g/m².
Color 0102: 150g/m²

Print code: F1(G), N(8), O1,R,F(6), N(8), O1,P,R Pack: 1 - Caja: 50



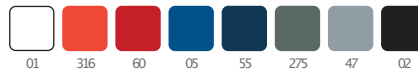
0400 TORMO

Polotécnicomanga corta transpirable. Roly Control Dry. Antibacteriano. Costuras laterales adelantadas con aperturas. Cuello y puños rib 1x1 al tono. Tapeta con botones a presión al tono. Cubrecosturas del mismo tejido al tono. Certificado GRS.

S-M-L-XL-2XL-3XL

100% poliéster reciclado, waffle interlock, 125g/m²

Print code: F(6), N(8), O,P Pack: 1 - Caja: 50



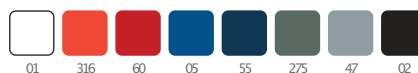
0401 TORMO WOMAN

Polotécnicomanga corta transpirable entallado. Roly Control Dry. Antibacteriano. Costuras laterales adelantadas con aperturas. Cuello y puños rib 1x1 al tono. Tapeta con botones a presión al tono. Cubrecosturas del mismo tejido al tono. Certificado GRS.

S-M-L-XL-2XL

100% poliéster reciclado, waffle interlock, 125g/m²

Print code: F(6), N(8), O,P Pack: 1 - Caja: 50







1217 EXTREME

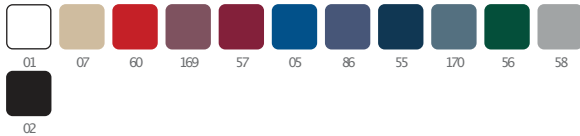
Camiseta de mangalarga tubular entallas de adulto y costuras laterales entallas de niño. Cuello redondo en canalé 1x1 (4 capas). Cubre costuras en cuello del mismo tejido.

S-M-L-XL-2XL-3XL-4XL

100% algodón, puntoliso, 160g/m².
Color gris vigoré 58: 85% algodón/15% viscosa.

Print code: F1(6), N3(8), N4(8), O1,P,Y3,Y4

Pack: 1 - Caja: 50



1218 EXTREME WOMAN

Camiseta de mangalarga entallada cintura. Cuello redondo con ribete del mismo tejido.

S-M-L-XL-2XL-3XL

100% algodón, puntoliso, 160g/m².
Color gris vigoré 58: 85% algodón/15% viscosa.

Print code: F1(6), N3(8), N4(8), O1,P,Y3,Y4

Pack: 1 - Caja: 50



1204 POINTER

Camiseta de mangalarga tubular entallas de adulto y costuras laterales entallas de niño. Cuello redondo y puños en canalé 1x1 (cuello 4 capas). Cubre costuras en cuello del mismo tejido.

XS-S-M-L-XL-2XL-3XL-4XL

100% algodón, puntoliso, 165g/m².
Color gris vigoré 58: 85% algodón/15% viscosa.

Print code: F1(6), N3(8), N4(8), O1,P,Y3,Y4

Pack: 1 - Caja: 50



1219 SHIBA

Camiseta de mangalarga con costuras laterales. Cuello redondo y puños en canalé 1x1. Cubre costuras en cuello del mismo tejido. Bolsillo en pecho izquierdo.

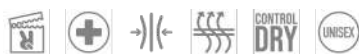
S-M-L-XL-2XL-3XL

100% algodón, 165g/m².

Print code: F1(6), N3(8), N4(8), O1,P,Y3,Y4

Pack: 1 - Caja: 50





0432 ESTORIL L/S

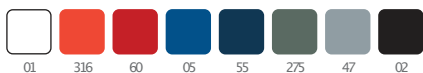
Camiseta técnica mangalarga transpirable. Roly ControlDry. Antibacteriano. Faldón trasero. Costuras laterales adelantadas. Cuello redondo y cubrecosturas del mismo tejido al tono. Certificado GPS.

XS-S -M-L -XL -2XL -3XL

100% poliéster reciclado, waffle interlock, 125g/m²

Print code: F(6), N(8), O(1), P,R

Pad:5 - Caja: 50





6 6 3 5 ESTRELLA L/S

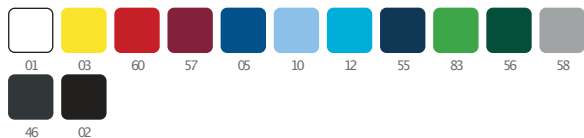
Polo de mangalarga de algodón. Puntopiqué. Cuello puñostejidos 1x1. Tapete de 3 botones. Cubrecosturas en cuello del mismo tejido. Bolsillo opcional.

S-M-L-XL-2XL-3XL-4XL

100% algodón, puntopiqué, 220g/m².
Color gris vigoré 58: 85% algodón/15% viscosa.

Print code: F(6), N(8), O1,P,Y

Pack: 1 - Caja: 25



6 6 3 6 ESTRELLA WOMAN L/S

Polo de mangalarga de algodón. Puntopiqué. Cuello puñostejidos 1x1. Tapete de 3 botones. Cubrecosturas en cuello del mismo tejido.

S-M-L-XL-2XL-3XL

100% algodón, puntopiqué, 220g/m².
Color gris vigoré 58: 85% algodón/15% viscosa.

Print code: F(6), N(8), O1,P,Y

Pack: 1 - Caja: 25



5 0 0 9 CARPE

Polo de mangalarga. Puntopiqué. Cuello puñostejidos 1x1. Tapete de 3 botones. Cubrecosturas en cuello del mismo tejido. Aperturas laterales en bajo. Bolsillo opcional.

S-M-L-XL-2XL-3XL

65% poliéster /35% algodón, puntopiqué, 220g/m².

Print code: F(6), N(8), O1,P,Y

Pack: 1 - Caja: 25







1070 CLASICA

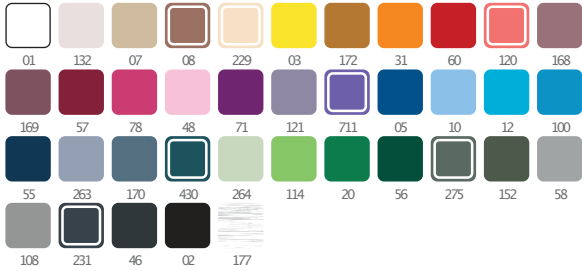
Sudadera unisexuellerondob. Cuello, puñosycinturilla encanalé 2x1conelastano. Cubrecosturasdel mismotejido.

XS-S -M-L -XL -2XL -3XL

50% algodón/50% poliéster, felpaperchada, 280g/m².
Colorgris vigoré 58:55% algodón/40% poliéster /5% viscosa.
Colorblancoceniza vigoré: 57% algodón/42% poliéster /1% viscosa.

Print code: F3(6), N(8), O3,P

Pack:1 - Caja: 30



1117TELENO

Sudadera unisexuellerondob. Cuello, puñosycinturilla encanalé 2x1conelastano. Cubrecosturasdel mismotejido.

XS-S -M-L -XL -2XL -3XL

100% algodón, 320g/m².

Print code: F3(6), N(8), O3,P

Pack:1 - Caja: 30





1109 ANETO

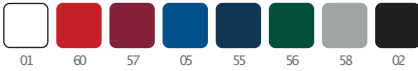
Sudadera unisex media cremallera y cuello alto. Cremallera al tono. Puños y cinturilla en canalé 2x1 con elastano. Cubrecosturas del mismo tejido.

XS-S -M-L -XL -2XL -3XL

50% algodón/50% poliéster, felpa peruchada, 280g/m².
Color gris vigoré 58: 55% algodón/40% poliéster /5% viscosa.

Print code: F3(6), N(8), O2,P

Pack: 1 - Caja: 25



6439 ULAN

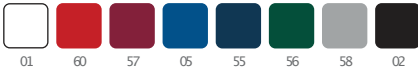
Sudadera unisex con cremallera frontal y cuello alto. Cremallera al tono. Dos bolsillos laterales con ribete del mismo tejido. Puños y cinturilla en canalé 2x1 con elastano. Cubrecosturas del mismo tejido.

XS-S -M-L -XL -2XL -3XL

50% algodón/50% poliéster, felpa peruchada, 280g/m².
Color gris vigoré 58: 55% algodón/40% poliéster /5% viscosa.

Print code: F3(6), N(8), O2,P

Pack: 1 - Caja: 25



CHALECO ACOLCHADO_



5092 OSLO

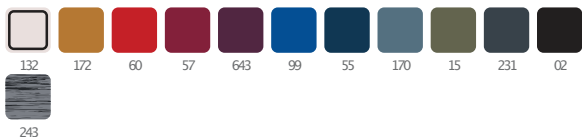
Chaleco acolchado resistente al agua. Cremallera frontal invertida al tono con protector de barbilla del mismo tejido. Bolsillos laterales con cremalleras invertidas al tono insertado en los paneles laterales. Vivo elástico al tono en sisas y bajo. Opción de colores lisos o a contraste en interior.

S-M-L-XL-2XL-3XL-4XL

Exterior: 100% poliéster, 300T.
Forro: 100% poliéster.
Guata: 100% poliéster, efecto pluma.
290 g/m².

Print code: P

Pack: 1 - Caja: 10



5093 OSLO WOMAN

Chaleco acolchado resistente al agua. Cremallera frontal invertida al tono con protector de barbilla del mismo tejido. Bolsillos laterales con cremalleras invertidas al tono insertado en los paneles laterales conforma un pecho para mejor ajuste. Vivo elástico al tono en sisas y bajo. Opción de colores lisos o a contraste en interior.

S-M-L-XL-2XL

Exterior: 100% poliéster, 300T.
Forro: 100% poliéster.
Guata: 100% poliéster, efecto pluma.
290 g/m².

Print code: P

Pack: 1 - Caja: 10







CHALECO
POLAR_



6 4 3 8 QUEBEC

Chalecosoftshell de 2 capas con cremallera frontal invertida. Interior en tejido micropolar. Dos bolsillos laterales y uno en pecho derecho con cremalleras invertidas. Protector de barbilla del mismo tejido invertido. Ajustadores laterales en el interior.

XS - S - M - L - XL - 2XL - 3XL

Dos capas.

Exterior: 92% poliéster / 8% elastano.

Interior: 100% poliéster micropolar extra-cálido. 300g/m².

Print code: N(8), O2,P

Pack: 1 - Caja: 15



1 1 9 9 NEVADA

Chalecosoftshell de 2 capas con cremallera frontal invertida a contraste. Interior en tejido micropolar. Dos bolsillos laterales y uno en pecho izquierdo con cremalleras invertidas a contraste. Protector de barbilla del mismo tejido invertido. Ajustadores laterales en el interior.

S - M - L - XL - 2XL - 3XL

Dos capas.

Exterior: 92% poliéster / 8% elastano.

Interior: 100% poliéster micropolar extra-cálido, 300g/m².

Print code: N(8), O2,P

Pack: 1 - Caja: 15



6 4 1 6 NEW BELLAGIO

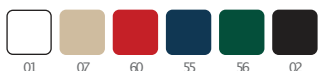
Chalecopolar con cremallera frontal. Cuello alto. Bolsillos con cremallera integrados en costuras de los paneles laterales. Cubrecosturas en tinta de espiga. Todos los accesorios al tono. Ajustadores laterales en el interior.

S - M - L - XL - 2XL - 3XL

100% poliéster, 300g/m².

Print code: O2,N(4),P

Pack: 1 - Caja: 15



NEW



6414 NEW ARTIC

Chaqueta polar con cremallera frontal. Cuello alto. Puños con virolástico. Bolsillos con cremallera integrados en costuras de los paneles laterales. Cubre costuras en cinta de espiga. Todos los accesorios al tono. Ajustadores laterales en el interior de adulto.

S-M-L-XL-2XL-3XL-4XL

100% poliéster, 300g/m².

Print code: O2,N(4),P

Pack:1 - Caja: 15



1095 HIMALAYA

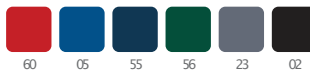
Sudadera micropolar de media cremallera y cuello alto. Puños con virolástico. Protector de barbilla en el mismo tejido.

XS-S-M-L-XL-2XL-3XL

100% poliéster micropolar, 155g/m².

Print code: N(8), O2,P

Pack:1 - Caja: 25



6415 NEW ARTICWOMAN

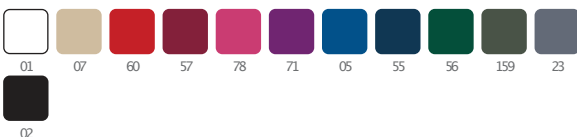
Chaqueta polar con cremallera frontal de mujer. Cuello alto. Puños con virolástico. Bolsillos con cremallera integrados en costuras de los paneles laterales. Cubre costuras en cinta de espiga. Todos los accesorios al tono. Ajustadores laterales en el interior.

S-M-L-XL-2XL

100% poliéster, 300g/m².

Print code: O2,N(4),P

Pack:1 - Caja: 15



1195 LUCIANE

Chaqueta polar con cremallera frontal. Cuello alto y puños con virolástico. Bolsillo en manga izquierda con cremallera.

XS-S-M-L-XL-2XL-3XL

100% poliéster polar, 300g/m².

Print code: N(8), O2,P

Pack:1 - Caja: 15





CHAQUETAS POLARES_





6 4 3 6 NEBRASKA

Chaquetasoftshell de 2capas concremallera frontal invertida. Interior entejidomicropolar. Dosbolsillos laterales y uno enpecho derechoconcremalleras invertidas. Protector de barbilla del mismotejidoinvertido. Ajustadoreslaterales enel interior entallas deadulto.

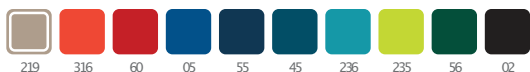
S-M-L-XL-2XL-3XL-4XL

Dos capas.

Exterior: 92% poliéster / 8% elastano.
Interior: 100% poliéster micropolarextra-cálido.
300 g/m².

Print code: N(8), O2,P

Pack:1 - Caja: 15



6 4 3 7 NEBRASKA WOMAN

Chaquetasoftshell de 2capas concremallera frontal invertida. Entalladaencintura. Interior entejidomicropolar. Dosbolsillos laterales y uno enpecho derechoconcremalleras invertidas. Protector de barbilla del mismotejidoinvertido. Ajustadoreslaterales enel interior.

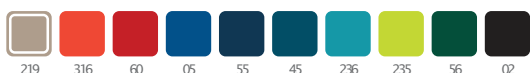
S-M-L-XL-2XL-3XL

Dos capas.

Exterior: 92% poliéster / 8% elastano.
Interior: 100% poliéster micropolarextra-cálido.
300 g/m².

Print code: N, O2,P

Pack:1 - Caja: 15



6 4 3 2 ANTARTIDA

Chaquetasoftshell de 2capas concremallera frontal invertida a contraste. Interior en tejidomicropolar. Dosbolsillos laterales y uno enpecho izquierdoconcremalleras invertidas a contraste. Protector de barbilla del mismotejidoinvertido. Ajustadoreslaterales enel interior entallas deadulto.

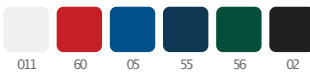
S-M-L-XL-2XL-3XL

Dos capas.

Exterior: 92% poliéster / 8% elastano.
Interior: 100% poliéster micropolarextra-cálido.
300 g/m².

Print code: N(8), O2,P

Pack:1 - Caja: 15



6 4 3 3 ANTARTIDA WOMAN

Chaquetasoftshell de 2capas concremallera frontal invertida a contraste. Entallada encintura. Interior entejidomicropolar. Dosbolsillos laterales y uno enpecho izquierdoconcremalleras invertidas a contraste. Protector de barbilla del mismotejidoinvertido. Ajustadoreslaterales enel interior.

S-M-L-XL-2XL-3XL

Dos capas.

Exterior: 92% poliéster / 8% elastano.
Interior: 100% poliéster micropolarextra-cálido.
300 g/m².

Print code: N(8), O2,P

Pack:1 - Caja: 15



SOFTSHELL_



6 4 3 5 RUDOLPH

Chaqueta softshell de 3 capas con cremallera frontal. Interior entejido micropolar. Dos bolsillos laterales y uno en pecho derecho con cremalleras y ribeteados en el mismo tejido. Protector de barbilla del mismo tejido. Ajustadores laterales en el interior.

S - M - L - XL - 2XL - 3XL

Tres capas.

Exterior: 95% poliéster / 5% elastano.

Interior: 100% poliéster micropolar extra-cálido. 300g/m².

Print code: N(8), O2,P

Pack: 1 - Caja: 15



6 4 2 8 SIBERIA

Chaqueta softshell unisex de 2 capas con cremallera frontal a contraste. Interior entejido micropolar a contraste. Dos bolsillos laterales con cremallera invisible y tirador. Pequeño bolsillo en manga izquierda con cremallera invisible y tirador. Protector de barbilla del mismo tejido. Vivo elástico al tono en los puños. Ajustadores laterales en el interior. Capucha extraíble con el interior en micropolar a contraste.

XS - S - M - L - XL - 2XL - 3XL

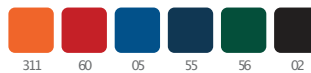
Dos capas.

Exterior: 92% poliéster / 8% elastano.

Interior: 100% poliéster micropolar extra-cálido. 300g/m².

Print code: N(8), O2,P

Pack: 1 - Caja: 15







CHAQUETAS
ACOLCHADAS_



5090 NORWAY

Chaqueta con capucha acolchada resistente al agua. Cremallera frontal invertida al tono con protector de barbilla del mismo tejido. Bolsillos laterales con cremalleras invertidas al tono insertados en los paneles laterales. Vivoelástico al tono en contorno de capucha, puños y bajo. Opción de colores lisos o a contraste en interior.

S-M-L-XL-2XL-3XL

Exterior: 100% poliéster, 300T.
Forro: 100% poliéster.
Guata: 100% poliéster, efectopluma.
290 g/m².

Print code: P

Pack: 1 - Caja: 10



5091 NORWAY WOMAN

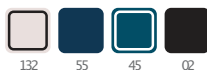
Chaqueta con capucha acolchada resistente al agua. Cremallera frontal invertida al tono con protector de barbilla del mismo tejido. Bolsillos laterales con cremalleras invertidas al tono insertados en los paneles laterales conforma en pecho para mejor ajuste. Vivoelástico al tono en puños y bajo. Opción de colores lisos o a contraste en interior.

S-M-L-XL-2XL

Exterior: 100% poliéster, 300T.
Forro: 100% poliéster.
Guata: 100% poliéster, efectopluma.
290 g/m².

Print code: P

Pack: 1 - Caja: 10



5094 FINLAND

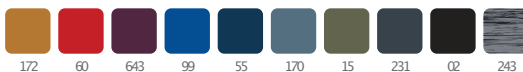
Chaqueta acolchada resistente al agua. Cremallera frontal invertida al tono con protector de barbilla del mismo tejido. Bolsillos laterales con cremalleras invertidas al tono insertado en los paneles laterales. Vivoelástico al tono en puños y bajo. Opción de colores lisos o a contraste en interior.

S-M-L-XL-2XL-3XL

Exterior: 100% poliéster, 300T.
Forro: 100% poliéster.
Guata: 100% poliéster, efectopluma.
290 g/m².

Print code: P

Pack: 1 - Caja: 10



5095 FINLAND WOMAN

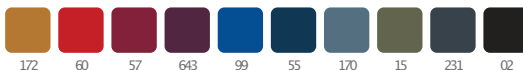
Chaqueta acolchada resistente al agua. Cremallera frontal invertida al tono con protector de barbilla del mismo tejido. Bolsillos laterales con cremalleras invertidas al tono insertados en los paneles laterales conforma en pecho para mejor ajuste. Vivoelástico al tono en puños y bajo. Opción de colores lisos o a contraste en interior.

S-M-L-XL-2XL

Exterior: 100% poliéster, 300T.
Forro: 100% poliéster.
Guata: 100% poliéster, efectopluma.
290 g/m².

Print code: P

Pack: 1 - Caja: 10



CHAQUETAS DE INVIERNO_



5079 MAKALU

Chaquetaligeraresistente al aguacon cremallera frontal. Protector de barbilla. Capuchacon cremallera extraíble y ajustadores elásticos. Puños engomados. Bolsillos laterales con cremallera y ribeteados en el mismotejido. Bolsillo interior en pecho izquierdo. Forro interior en micropolar al tono.

S - M - L - XL - 2XL - 3XL

Tejido exterior: 100% poliéster
Guata: 100% poliéster
Forro: 100% poliéster, micropolar
330 g/m²

Print code: N(8), O2,P

Pack:1 - Caja: 10



55 15 02



1120 MINSK

Chaqueta de mangaranglany capucha combinada con dostejidos: el cuerpodelanteroy espaldaentafetán ligeramente acolchado, y las mangas, capucha y paneles laterales en poliéster conel interior en micropolar. Bolsillos laterales con cremalleras al tonoinsertados en los paneles laterales. Vivoelásticoencontomode capuchay puños. Espaldaconfaldón.

S - M - L - XL - 2XL - 3XL

Frontal y espalda: 100% poliéster
Guata: 100% poliéster, efectopluma.
Mangas: 100% poliéster Interlock
290 g/m².

Print code: N(8), O1,P

Pack:1 - Caja: 10



6002 5505 0223 02243



5080 NEPAL

Parka acolchada repelente al agua con capucha fija y visera. Cremallera frontal al tono y tirador de doble dirección. Protector de barbilla del mismotejido. Puños elásticos. Bolsillos laterales con cremalleras al tono. Bolsillo interior en pecho izquierdo. Acceso interior para reprocesos.

S - M - L - XL - 2XL - 3XL

Tejido exterior: 100% poliéster, tafetán
Guata: 100% poliéster
Forro: 100% poliéster, tafetán
708 g/m²

Print code: P

Pack:1 - Caja: 10



219 55 38 46 02





NEW



1108 YUKON

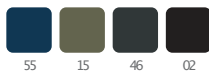
Chaqueta acolchada resistente al agua forrada en micropolar. Cremallera frontal al tono. Puños en canalé 1x1 y cintura engomada en los laterales. Bolsillos laterales y uno en pecho derecho con cremalleras al tono y cubiertos por una tapeta del mismo tejido. Acceso interior para reprocesos.

S-M-L-XL-2XL-3XL

100% poliéster impermeable, 300g/m².

Print code: N(8), O2, P

Pack: 1 - Caja: 10



5707 EMIN

Parka térmica deportiva acolchada y certificada para el frío. Detalles reflectantes en hombros y espalda. Cremalleras termoselladas en pecho derecho y frontal. Dos bolsillos laterales con cremallera cubiertos por una tapeta del tejido principal. Bolsillo interno en el lado izquierdo. Mangas con cierre de velcro y puño ajustador en rib 1x1. Acceso espalda para reprocesos. Capucha fija con ajustadores. (EN14058:2017).

XS-S-M-L-XL-2XL-3XL-4XL

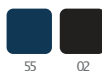
Tejido principal: 78% poliéster, 22% elastano impermeable y transpirable. 3 capas y perchado en el interior.

Interior: 100% poliéster

Forro: 100% poliéster tacto poliamida 5/0 g/m²

Print code: O2, N(4), P

Pack: 1 - Caja: 10



NEW DOME_



NEW



6704 DOME

Parka acolchada 3/4 con cuello alto y capucha extraíble mediante cremallera. Cremallera central de doble dirección cubierta por una solapa cerrada con botones a presión. Dos bolsillos laterales con tapa y cierre con botón a presión. Bolsillo interior con cierre de cremallera invisible. Acceso en espalda para reprocesos.

XS-S-M-L-XL-2XL-3XL-4XL

Tejido principal: 100% poliéster laminado
Tpu-forno: 100% poliéster
Guata: 100% poliéster, 380g/m²

Print code: O2,N(4),P

Pack: 1 - Caja: 10



PARKA IMPERMEABLE_



5 0 7 2 AMERICA

Parka acolchada con capucha extraíble con ajustadores elásticos. Tejido impermeable. Cremallera frontal al tono cubierta por una solapa ancha del mismo tejido. Puños con ajustador de velcro. Bolsillos laterales con cremalleras al tono cubiertas por una tapeta del mismo tejido. Bolsillo interior en pecho izquierdo. Acceso interior para reprocesos. Certificado GRS.

S - M - L - XL - 2XL - 3XL

Exterior: 100% poliéster reciclado
Forro: 100% poliéster reciclado
Guata: 100% poliéster reciclado
400g/m²

Print code: N(8), O,P

Pack: 1 - Caja: 10



5 0 7 3 AMERICA WOMAN

Parka acolchada con capucha extraíble con ajustadores elásticos. Tejido impermeable. Cremallera frontal al tono cubierta por una solapa ancha del mismo tejido. Piezas laterales que entallan ligeramente la prenda. Puños con ajustador de velcro. Bolsillos laterales con cremalleras al tono cubiertas por una tapeta del mismo tejido. Bolsillo interior en pecho izquierdo. Acceso interior para reprocesos. Certificado GRS.

S - M - L - XL - 2XL - 3XL

Exterior: 100% poliéster reciclado
Forro: 100% poliéster reciclado
Guata: 100% poliéster reciclado
400g/m²

Print code: N(8), O,P

Pack: 1 - Caja: 10







CHUBASQUERO IMPERMEABLE_



5201 SITKA

Chubasquero impermeable con capucha fija y visera. Cremallera frontal de doble dirección. Bolsillos laterales y costuras termoselladas. Cordón ajustable en capucha. Apertura trasera. Acceso interior para reprocesos.

S-M-L-XL-2XL-3XL

100% poliéster, PU, 210g/m².

Print code: P

Pack: 1 - Caja: 10



55 38 02



5202 SITKA WOMAN

Chubasquero impermeable con capucha fija y visera. Ligeramente ajustado en la cintura. Cremallera frontal de doble dirección. Bolsillos laterales y costuras termoselladas. Cordón ajustable en capucha. Apertura trasera. Acceso interior para reprocesos.

S-M-L-XL-2XL-3XL

100% poliéster, PU, 210g/m².

Print code: P

Pack: 1 - Caja: 10



55 38 02

CHAQUETA IMPERMEABLE_



5074 ESCOCIA

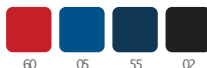
Chubasquero con cuello alto y capucha extraíble con cordón ajustable. Interior con revestimiento de plata. Cremallera frontal al tono. Bolsillos laterales con cremallera cubiertos por solapa del mismo tejido. Puños elásticos. Bajo con cordón interno ajustable. Cierre en bolsillo para suplegado.

S-M-L -XL -2XL -3XL

Exterior: 100% poliéster, tratamiento silver coating, 70g/m².

Print code: F(1)

Pack: 1 - Caja: 50



5200 ISLAND

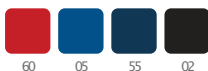
Chubasquero con cuello alto y capucha extraíble con cordón ajustable. Cremallera frontal al tono. Bolsillos laterales con cremallera cubiertos por solapa del mismo tejido. Puños elásticos. Bajo con cordón interno ajustable. Cierre en bolsillo para suplegado.

S-M-L -XL -2XL -3XL

100% poliéster tafetán, 70g/m².

Print code: F(1)

Pack: 1 - Caja: 50







0405 LEIRE

Malla larga mujer con elastano. Cintura engomada.

S-M-L-XL-2XL

92% algodón/8% elastano, puntoliso, 270g/m².
Color gris vigoré 58:81% algodón/13% viscosa /6% elastano.

Print code: N(8), O,P

Pack:1 - Caja: 50



55 58 02



1090 BOX

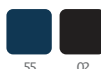
Malla larga corte recto mujer con elastano. Cintura entallada ancha.

S-M-L-XL-2XL-3XL

90% algodón/10% elastano, puntoliso, 280g/m².

Print code: N(8), O,P

Pack:1 - Caja: 50



55 02



NEW



6613 FLEXAR

Pantalón jogger con cintura y puños elásticos. Cordón al tono redondo en la parte interior de la cintura. Bolsillos laterales y uno trasero de ojal. Pinzas a la altura de las rodillas.

XS-S -M-L -XL -2XL -3XL

81% algodón, 18% poliéster 1% elastano, 390g/m²

Print code: O2, N(2), P

Pack:1 - Caja: 25



132 55 380 108 231 02



9110 BONATI

Pantalón largo de montaña unisex. Combinación de tejidos, uno con elastano y a dos colores. Cierre con botón, presión y cremallera. Bolsillos laterales con cremalleras invertidas y tirador. Bolsillo trasero con cremallera invertida y tirador. Trebillas para el cinturón. Cintura engomada en la parte trasera. Ajustadores elásticos en los tobillos. Pinzas en las rodillas para mayor ergonomía.

XS-S -M-L -XL -2XL

Tejido principal: 100% poliamida, 130g/m².

Segundo tejido: 88% poliamida, 12% elastano, 225g/m².

Print code: N(8), O,P

Pack:1 - Caja: 25



31146 5505 1546 0246 21946



0365 PRIME

Camiseta térmica sincosturas. Diseño adaptable al cuerpo. Cuello redondo del mismo tejido.

3XS-2XS -XS-S -M-L -XL-2XL

92% poliamida/8% elastano, 200g/m².

Pack:1 - Caja: 50



01 03 60 05 55 226 02 221



0458 BETTER

Malla larga térmica sincosturas. Diseño adaptable al cuerpo. Cinturilla y tobillos reforzados.

XS-S -M-L -XL-2XL

92% poliamida /8% elastano, 240g/m².

Print code: N(8),O

Pack:1 - Caja: 50



02

COMPLETA TU EQUIPAMIENTO
PROFESIONAL CON LOS MEJORES
ACCESORIOS . DURABILIDAD Y
CALIDAD DE FINEN LA COLECCIÓN
DE GORRAS ,MOCHILAS Y
HERRAMIENTAS.
EL COMPLEMENTO PERFECTO
PARA TU ACTIVIDAD
PROFE SIONAL .



08_

ACCESSO
_RIES



7008 PANEL

Gorra de 6 paneles 100% algodón, consándwicha contraste. 6 orificios de ventilación y cierre de velcro ajustable. Etiqueta removible.

100% algodón, 260g/m².

Print code: N(8), O1,P

Pack:25 – Caja: 200



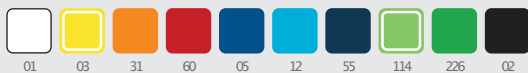
7019 ERIS

Gorra de 5 paneles 100% algodón, consándwicha contraste y cuatro orificios de ventilación bordados. Cierre de velcro ajustable y etiqueta removible.

100% algodón, 170g/m².

Print code: F(1), N(8), O1,P

Pack:25 – Caja: 200



1282 ISBUD

Gorra de tejido vaquero de 6 paneles. Ojales de ventilación.

Tejido vaquero, 280g/m²

Print code: N(8), O1,P

Pack:25 – Caja: 100



7041 URANUS

Gorra de 5 paneles 100% algodón. Cierre ajustable de velcro y orificios de ventilación bordados. Etiqueta removible.

100% algodón, 170g/m².

Print code: F(1), N(8), O1,P

Pack:25 – Caja: 300



7033 BALDER

Gorra de 5 paneles 100% poliéster con detalles reflectantes. Cierre de velcro ajustable y orificios de ventilación. Etiqueta removible.

Poliéster, 180g/m²

Print code: F(1), N(8), O1,P

Pack:25 – Caja: 200



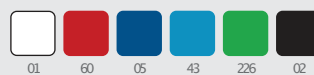
1470 FRED

Gorra 100% algodón de 5 paneles con cierre de hebilla ajustable y orificios de ventilación.

100% Algodón, 290g/m²

Print code: F(1), N(8), O1,P

Pack:25 – Caja: 200



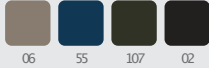


1815 KENIA

Gorrotiposafari conapertura deventilaciónenlaterales. Cintaajustable.

Print code: F(1), N(8), O1,P

Pack:25/50 - Caja: 100



1813 AYO R A

Corroestilobobresistente alaguarealizaodoenmicrofibra. Cintaelásticaajustableenparte trasera.

Print code: F(1), N(8), O1

Pack:25/50 - Caja: 200



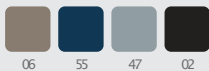
1631 ROSMAL

Corrode doblecapa realizaodoenpoliéster recidadoRPET.

Poliéster recidadoRPET

Print code: N(8), O1,P

Pack:10 - Caja: 200



9009 PLANET

Corrode puntocondoble vuelta, especial para bordado.Etiqueta removible.

100%acrílico. Peso: 320g/m².

Print code: N(8), O1,P

Pack:10 - Caja: 200



9004 NANUK

Braga para cuellomultifunciónde diseñotubulary corte recto.

100%poliéster, tactoalgodón, 130g/m².

Print code: N(8), O1,R2

Pack:25 - Caja: 500



2009 NUKKA

Braga gorroenacabadopolar conajustador elástico.

100%poliéster, polar 200g/m².

Print code: G(1), N(8), O1,P,R1

Pack:10 - Caja: 100





1521 MALONY

Mochila deportiva realizada en resistente poliéster 600D. Espaldar y hombros acolchados. Amplia variedad de bolsillos tanto frontales como interiores. Zona frontal de velcro. Ajustadores laterales. Bolsillo anti-robos en la parte trasera. Gran capacidad de 45L.

Poliéster 600D

Print code: G(1),N1(8),O2,P

Pack: 1 - Caja: 10



1236 PATRIK

Mochila ejecutiva de RPET 300D con diseño vigo. Cuerpo y bolsillo interior principal acolchados para portátil de 13" tablet. Triple compartimento y bolsillos laterales. Asas espaldas acolchadas. Cinta para trolley.

RPET

Print code: N1(8),O2,P

Pack: 1 - Caja: 15



1866 DAKOTA

Mochila elaborada en poliéster 150D. Compartimento principal con bolsillo doble separador acolchado para portátil de hasta 15". Bolsillo interior con cremallera. Bolsillos laterales invisibles. Bolsillo exterior con cremallera invisible. Cinta para trolley. Espaldar y asas acolchadas. Capacidad 19L.

Poliéster 150D

Print code: N(8),O

Pack: 1 - Caja: 20



1838 DONKER

Mochila deportiva de poliéster 600D. Dos compartimentos principales. Bolsillo interior acolchado para portátil de 16". Compartimento frontal con cierre de cremallera. Bolsillos laterales de malla. Asas y espalda acolchadas. Capacidad 23L.

Poliéster

Print code: N(8),O,P

Pack: 1 - Caja: 20



1883 OREGON

Mochila de viaje elaborada en PU Leather. Espaldar y asas acolchadas. Compartimento frontal con bolsillos internos. Bolsillo pequeño frontal. Compartimento principal con separador de malla con cremallera. Compartimento doble especial para transporte de ordenador hasta 15" y otros dispositivos. Dimensiones ajustables gracias a su cremallera extensible. Cinta para trolley. Capacidad 30L.

PU

Print code: N(8),O

Pack: 1 - Caja: 10



1783 HOBART

Bolso/mochila multifunción realizada en PU Leather con poliéster 600D Ripstop. Resistente al agua. Gran compartimento principal con apertura completa. Múltiples bolsillos exteriores. Compartimento para calzado. Asa reforzada. Todos los compartimentos cuentan con cremallera impermeable. Incluye cinta acolchada para hombros con funcionalidad de mochila.

RPET

Print code: G(1),N1(8),O2

Pack: 1 - Caja: 10



1 3 5 4 BRUNEN

Mochila elaborada enPUleather. Compartimento principal con bolsillo interior acolchado de 15". Bolsillo frontal. Espalda y asas de hombro acolchadas.

PUleather

Print code: N1(8),02

Pack:1 - Caja: 15



1 0 4 8 KUGAR

Mochila antirobo extensible realizada enPUleather. Gran compartimento principal y bolsillo acolchado para portátil de 14". Bolsillo frontal exterior acolchado y bolsillos laterales. Asas y espalda acolchadas. Cinta para trolley.

PUleather

Print code: N1(8)

Pack:1 - Caja: 10



1 5 2 6 FENATI

Mochila multifunción realizada enPUleather. Gran compartimento principal de apertura extensible y cierre de seguridad. Bolsillo acolchado interior de 18". Bolsillo exterior frontal con cierre de cremallera impermeable y dos bolsillos laterales. Cinta para trolley. Capacidad de 21L.

PUleather

Print code: N1(8)

Pack: 1-Caja: 15



1 5 4 9 RAYAN

Mochila de viaje extensible de gran capacidad realizada enPUleather. Espalda y asas acolchadas. Bolsillo exterior frontal con cierre de cremallera. Compartimento principal con bolsillo interior acolchado de 17". Bolsillo antirobo en asa izquierda y en la parte trasera. Cinta para trolley. Capacidad de 40L.

PUleather

Print code: N1(8)

Pack:1 - Caja: 10

LOCK



01 03 60 05 226

0108 LOCK

Cutter de cuchilla ancha y cuerpo de ABS. Agarre ergonómico troquelado y capucha extraíble para el corte y ajuste de la cuchilla.

Plástico

Print code: C(2)

Pack: 1/100 - Caja: 500



60 05 251 02

1630 RAZER

Cutter con cuchilla de acero inoxidable y cuerpo realizado en aluminio recidado. Capucha extraíble para el corte y ajuste de la cuchilla.

Aluminio recidado

Print code: C(2),L1

Pack: 1/100 - Caja: 400



01 03 60 05 226

0105 RIVET

Fléxometro de 3 metros homologado, con mecanismo de bloqueo y cuchilla metálica. Cuerpo en color confunda de goma, clip metálico y cinta de transporte. Presentación en caja individual.

Plástico ABS con capa de goma.

Print code: E(1),V

Pack: 1/10 - Caja: 50



01 03 60 05 226

0106 PICK

Fléxometro de 5 metros homologado, con mecanismo de bloqueo y cuchilla metálica. Cuerpo en color confunda de goma, clip metálico y cinta de transporte. Presentación en caja individual.

Plástico ABS con capa de goma.

Print code: E(1),V

Pack: 1/10 - Caja: 50



1394 DECKER

Set de herramientas con 25 accesorios. Cutter, llaves hexagonales, destornilladores de estrellas y planos, herramienta de fijación y metro de 100cm. Presentado en estuche de cordoy caja diseño eco.

Print code: F(1),L1

Pack:1 - Caja: 40



4127 TURNER

Set de herramientas con 20 accesorios. Cutter, llaves hexagonales, destornilladores de estrella y planos y herramienta de fijación. Presentación del set en caja individual de diseño.

Print code: F(2)

Pack:1 - Caja: 30



29 60 05 226 02

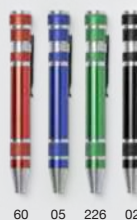
8088 VETA

Lápiz de carpintero en forma ovalada para un fácil marcaje. Puntas afiladas.

Madera

Print code: A(2)

Pack:100 - Caja: 1000



60 05 226 02

3991 BRICO

Multiherramienta de aluminio en forma de bolígrafo. Incluye 8 cabezales de destornillador, estrella y planos.

Aluminio

Print code: C(1),L1

Pack:1/50 - Caja: 200



1492 PURIA

Multiherramientas de acero inoxidable y empuñadura de bambú. 5 funciones: navaja, sierra, alicates, abridor y destornillador. Presentación en caja diseño eco.

Acero inoxidable y bambú

Print code: E(2), L1

Pack: 1/15 - Caja: 60



1557 VORO

Navaja de acero inoxidable con empuñadura de bambú y mosquetón.

Acero inoxidable y bambú

Print code: E(2), L1

Pack: 1/20 - Caja: 100



3990 GOLIAT

Navaja de acero inoxidable con hoja en color negro y empuñadura de madera natural. Sistema de seguridad. Presentación en caja diseño eco.

Acero inoxidable y madera natural

Print code: E(2), L1

Pack: 1/10 - Caja: 100



1248 DAGA

Linterna multiusos de aluminio con función martillo, rompecristales y cuchilla corta cinturones. Pila AAA incluida. Presentación en caja diseño.

Aluminio

Print code: E(2), L2

Pack: 1/50 - Caja: 100



1559 LARSON

Linterna LED magnética y multifunción. Abridor y soporte de mosquetón. 30 leds con 3 intensidades e intermitente. 330 lúmenes. Batería recargable de 400 mAh. Presentación en caja diseño.

Aluminio

Print code: D(1), L2

Pack: 1/50 - Caja: 200



1773 NUMAN

Linterna LED realizada en aluminio. 8 LEDs con 250 lúmenes. 3 intensidades: Fija, emergencia y lateral con 100 lúmenes. Batería recargable de 400 mAh. Incluye cable tipo C. Presentación en caja blanca.

Aluminio

Print code: D(1), L1

Pack: 1/50 - Caja: 200



4075 MERLOT

01 116 02

Sacacorchos de estilodásicoenacero inoxidable condos posiciones. Con funciónde corte. Presentacióncaja blanca.

Aceroinoxidable

Print code: D(1),L1

Pack:1/110 – Caja: 200



1193 VUREN

Sacacorchos de acero inoxidable de diseñomodernocon mango enmadera. Presentacióncaja diseñoeco.

Aceroinoxidable ymadera.

Print code: D(1),L1

Pack:1/10 – Caja: 100



1891 PINGUX

Sacacorchos eléctricode acero inoxidable yABS. Bateríarecargable. Incluye cable TipoC. Presentacióncaja diseño.

Aceroinoxidable yABS

Print code: F(1),L1

Pack:1 – Caja: 30



1189 RICAL

Sacacorchos de acero inoxidable de estilodásicocon mango enbambú. Presentacióncaja diseñoeco.

Aceroinoxidable ybambú

Print code: D(1),L1

Pack:1/10 – Caja: 100



1234 SAIPAN

Abridorconsacacorchos de acero inoxidable de estilodásicocon mango de bambú. Accesorioconfunciónde corte. Presentacióncaja diseñoeco.

Aceroinoxidable ybambú

Print code: D(2),L1

Pack:1/10 – Caja: 100





NEW



9081 DARAK

- Máscara transpirable de protección.
- Tejido elástico ajustable.
- Accesorio multiusos que se adapta a diferentes entornos.

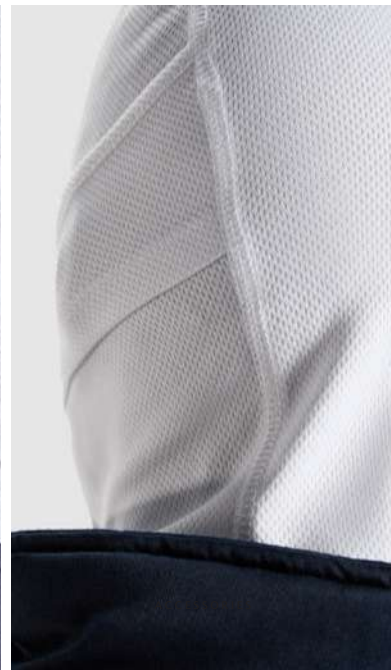
100% poliéster, 170g/m²

Print code: F(2), O1,N(4),P

Pack:10 - Caja: 250



01





1256 RUPER

Nevera mochilade poliéster recicladorPETcondiseñoigoré. Gran compartimontoprincipal coninterior isotérmico. Capacidad:10L.

RPET

Print code: G(1),N1(8),O2

Pack:1 – Caja: 20



7609 MARLOX

Nevera XLde poliéster recicladorPETcondiseñoigoré. Doble compartimontoybolsillofrontal. Interior isométrico. Incluye cinta de transporte ajustable.

RPET

Print code: G(1),N(8),O1

Pack:1 – Caja: 25



1194 KUNES

Nevera multiusos elaborada enRPET600D. Compartimontosinteriores isotérmicos y prácticos bolsillos exteriores. Cinta bandoleraacolchadaajustable con mosquetón.

RPET

Print code: G(1),N1(8),O2

Pack:1 – Caja: 20



1720 OZARK

Nevera de gran formatorrealizada en600DRPET. Bolsillo frontal y lateral con cierre de cremallera. Interior Isotérmico. Cinta de transporte ajustable. Capacidad de 8L.

RPET

Print code: N1(8),O2

Pack:1/10 – Caja: 30



09_
_INDEX

ICONOGRAFÍA



NEW PRODUCTO
Este artículo es novedad en este catálogo.



NEW COLOR
Este icono indica que el artículo presenta un nuevo color.



NEW TALLA
Artículo con nueva talla.



TEJIDO TÉCNICO TRANSPIRABLE
Tejidos con prestaciones de transpiración y confort.



TEJIDO STRETCH
Tejido con elastano.



MODELO IMPERMEABLE
Tejido preparado para repeler el agua, evitando que ésta traspase la prenda.



RESISTENTE AL AGUA
Tratamiento especial que minimiza el efecto erosivo del agua en el tejido de la prenda.



APRUEBA DE VIENTO
Tratamiento del tejido que impide que el viento traspase la prenda.



ETIQUETA ADHESIVA
Etiqueta en vinilo que se puede pegar y despegar fácilmente durante el proceso de estampación.



ETIQUETA REMOVIBLE
La etiqueta se puede quitar sin descoser el cubre costuras.



UNISEX
Modelo adecuado tanto para hombre como para mujer.



DÚO CONCEPT
Este artículo tiene su equivalente para el otro género.



REVERSIBLE
Prenda reversible.



BOLSILLO OPCIONAL
Incluye bolsillo opcional para añadir a la prenda.



ALTA VISIBILIDAD
Modelo con propiedades altamente reflectantes y que cumple con la normativa EN20471.



VISIBILIDAD NOCTURNA
Modelo con propiedades reflectantes y que cumple con la normativa EN17353.



EN ISO 11611
Protección soldado



EN ISO 11612
Protección ignífuga



IEC 61482
Arco eléctrico



EN ISO 1149-05
Protección antiestática



EN 14058
Prendas con protección para ambientes fríos.



EN 343
Protección contra lluvia.



EN 14404
Equipos de protección individual. Rocilleras para trabajos en posición arrodillada.





Protección contra descargas electrostáticas



Calzado antiestático



Absorción de energía de talón



Aislamiento al calor



Aislamiento al frío



Resistencia al calor por contacto



Resistencia a la penetración y absorción de agua



Resistencia al deslizamiento



Resistencia a los hidrocarburos



Puntera resistente a la abrasión



Resistente al agua



Protección del tobillo



Agarre en escaleras



Resistencia a la perforación



Metal Free



CALIDAD Y COMPROMISO



ISO9001: 2015

El estándar de gestión de calidad con mayor prestigio del mundo. Certifica que nuestros procesos están diseñados para garantizar productos y servicios consistentes, optimizando la eficiencia y elevando la satisfacción del cliente en cada entrega.



ISO14001: 2015

La referencia internacional en gestión ambiental. Acredita nuestro compromiso con la sostenibilidad, la reducción del impacto ecológico y la mejora continua en la protección del medio ambiente, cumpliendo con las más altas exigencias globales.



ISO45001: 2018

Máxima certificación internacional en seguridad y salud laboral. Garantiza que nuestra organización aplica las mejores prácticas para prevenir riesgos, proteger a las personas y crear entornos de trabajo seguros y saludables.



ISO28000: 2022

Norma de referencia mundial en seguridad de la cadena de suministro. Reconoce nuestra capacidad para identificar, controlar y mitigar riesgos, asegurando operaciones logísticas seguras y fiables a nivel global.



GOTS

Producto textil orgánico certificado. Este sello nos hace centrar en una producción sostenible, sino que también establece unas normas y directrices a lo largo de la cadena de custodia de la fibra orgánica. Además de unos requisitos sociales y medioambientales.



OCS100

La etiqueta OCS se basa en la certificación, tanto del origen de las materias primas como del contenido de material orgánico del producto acabado. Así, garantiza la trazabilidad de las materias primas durante todo el proceso de fabricación. Productos con una composición superior al 95% de fibras orgánicas certificadas.



OCS BLENDEN

La etiqueta OCS se basa en la certificación, tanto del origen de las materias primas como del contenido de material orgánico del producto acabado. Así, garantiza la trazabilidad de las materias primas durante todo el proceso de fabricación. Productos con una composición superior al 5% de fibras orgánicas certificadas.



GRS. Certified by INTERTEK.

Sello que garantiza que los materiales textiles sean reciclados respetando criterios medioambientales y sociales.



RCS

Está certificación de Textile Exchange verifica que un producto contiene una mezcla de materiales reciclados y no reciclados, asegurando la trazabilidad de los materiales reciclados a lo largo de la cadena de suministro. Garantiza que un porcentaje del producto está hecho con materiales reciclados contrastados.



OEKO-TEX STANDARD 100

Certificado que garantiza haber contemplado todos los requisitos medioambientales durante el proceso de fabricación y que los tejidos, sustitutos y cualquier elemento integrante de la prenda, no contiene sustancias nocivas o peligrosas.



OEKO-TEX ORGANIC

Certificación que garantiza que los productos textiles están hechos de materiales orgánicos y han sido evaluados para cumplir con estrictos estándares ambientales y de seguridad. Asegura la sostenibilidad de toda la cadena de producción y la ausencia de sustancias nocivas. (nº licencia: 2020K0383)



OEKO-TEX RECYCLED

Verifique los productos textiles que contengan un mínimo exigible de materiales reciclados y cumplan con criterios rigurosos de sostenibilidad, seguridad. Asegura la trazabilidad de los recursos reciclados en la producción.



WCA Workplace Conditions Assessment

Evaluación de referencia internacional que verifica el cumplimiento de los más altos estándares en condiciones laborales, salud y seguridad, medio ambiente y prácticas empresariales responsables. Reconoce nuestro compromiso global con entornos de trabajo seguros, éticos y sostenibles.



COCA-COLA BY INTERTEK

Auditoría social realizada por Intertek, que evalúa el cumplimiento de estándares laborales, derechos humanos y condiciones de trabajo, reforzando prácticas éticas globalmente reconocidas, bajo metodología desarrollada por la prestigiosa marca.



AEO Authorized Economic Operator

Reconocimiento aduanero que acredita fiabilidad como importador/exportador. Facilita el tránsito internacional con menores controles y mayor agilidad en los despachos.



FAIRTRADE

Sistema global que integra a los agricultores y trabajadores de los países productores con los consumidores y las empresas de todo el mundo con el fin de cambiar el comercio mejorando las condiciones de trabajo de vida de los empleados, luchar contra el trabajo infantil y proteger el medio ambiente.



SGS ZERO WASTE

Reconocimiento de alcance internacional que certifica nuestra capacidad para valorizar y reutilizar los residuos generados. Avala una gestión ambiental ejemplar, alineada con los principios de economía circular y sostenibilidad global, transformando cada residuo en recurso.



MITECO y SGS VERIFICACIÓN

Huella de carbono. Verificación independiente por certificación internacional que verifica el cálculo preciso de nuestras emisiones y respalda estrategias reales en reducir nuestro impacto ambiental.



PEFC

Programa que promueve la gestión sostenible de los bosques para conseguir un equilibrio social, económico y medioambiental de los mismos. El papel de este catálogo de la mayoría del material que imprimimos se obtiene de madera de bosques sostenibles.



REACH

Reglamento europeo para proteger la salud y el medio ambiente frente a riesgos de sustancias químicas. Cumplimos restricciones y control de sustancias de alta preocupación en nuestros productos.



PETA APPROVED VEGAN

Certificación global que asegura que nuestros productos no contienen materiales de origen animal ni prácticas asociadas a su explotación, ofreciendo alternativas éticas y 100% veganas.



SOCIAL INTEGRATION

Compromiso real con la inclusión laboral de personas de colectivos desfavorecidos, cumpliendo la legislación vigente y fomentando equipos diversos y accesibles.



ILO

A adhesión a los principios internacionales del Convenio Laboral de Ginebra y la OIT. Garantizamos una cadena de suministro ética, responsable y alineada con la prohibición de trabajo infantil y cualquier forma de explotación.



SMETA 4PILLARS

Plataforma líder a nivel mundial en comercio ético. Facilita auditorías y buenas prácticas que garantizan cadenas de suministro responsables en derechos laborales, medio ambiente, salud y ética empresarial.



CERYSON

PG_22



WRK
FOOT
_ WEAR

ÍNDICE POR REFERENCIAS_

0105	RIVET	238	4127	TURNER	239	6691	HUSKYWOMAN	189
0106	PICK	238	4500	DABZ	150	6703	NIVUS	92
0108	LOCK	238	5009	CARPE	204	6704	DOVE	223
0365	PRIME	231	5061	SOFA	153	6706	LUJAN	160
0400	TORMO	200	5063	SIRIO	63	6707	LUJANWOMAN	160
0401	TORMOWOMAN	200	5067	ALMANZOR	88	6715	AMAZONAS	91
0402	TAMIL	200	5068	OXFORDWOMAN	159	6725	ARMOUR	90
0404	MONZHA	199	5072	AMERICA	224	7008	PANEL	234
0405	LEIRE	230	5073	AMERICAWOMAN	224	7019	ERIS	234
0407	BAHRAIN	191	5074	ESCOCIA	228	7033	BALDER	234
0408	BAHRAINWOMAN	191	5079	MAKALLU	220	7041	URANUS	234
0409	TAMLWOMAN	200	5080	NEPAL	220	7609	MARLOX	243
0410	MONZHAWOMAN	199	5090	NORWAY	219	8088	VETA	239
0421	MONTMELO	199	5091	NORWAYWOMAN	219	8380	KERCUS	24
0427	INOLA	190	5092	OSLO	208	8381	GSKAN	26
0428	INOLAWOMAN	190	5093	OSLOWOMAN	208	8382	ULMUS	20
0430	ESTORIL	190	5094	FINLAND	219	8383	CERYSON	22
0431	ESTORILWOMAN	190	5095	FINLANDWOMAN	219	8384	NOBOA	28
0432	ESTORILL/S	203	5096	SAFETY	98	8385	VITINJA	16
0458	BETTER	231	5161	SOFAL/S	154	8386	SALT	40
1048	KUGAR	237	5200	ISLAND	228	8387	PEARL	38
1070	CLASICA	206	5201	SITKA	227	8388	BRAX	30
1090	BOX	230	5202	SITKAWOMAN	227	8389	IRON	32
1095	HIMALAYA	212	5503	AIFOS	153	8390	ROCK	34
1108	YUKON	222	5504	AIFOSL/S	154	8391	LUJA	36
1109	ANEITO	207	5505	MOSCUWOMAN	157	8392	ONYX4	
1117	TELENO	206	5506	MOSCU	157	8393	OPAL	41
1120	MINSK	220	5507	OXFORD	159	8394	GARNET	18
1189	RICAL	241	5707	EMIN	222	8395	RUBY	18
1193	VUREN	241	6414	NEWARTIC	212	8396	BASALT	42
1194	KUNES	243	6415	NEWARTICWOMAN	212	8397	BERYL	12
1195	LUCIANE	212	6416	NEWBELLAGO	211	8400	VITARA	91
1199	NEVADA	211	6428	SIBERIA	216	8401	JIMMY	109
1204	POINTER	202	6432	ANTARTIDA	215	8402	RAPTOR	107
1217	EXTREME	202	6433	ANTARTIDAWOMAN	215	8403	ROVER	138
1218	EXTREMEWOMAN	202	6435	RUDOLPH	216	8404	ROVERL/S	138
1219	SHIBA	202	6436	NEBRASKA	215	8405	EXPLORER	162
1234	SAIPAN	241	6437	NEBRASKAWOMAN	215	8406	EXPLORERWOMAN	162
1236	PATRIK	236	6438	QUEBEC	211	8407	DAILYWOMANSTRETCH	101
1248	DAGA	240	6439	ULAN	207	8408	TROOPER	118
1256	RUPER	243	6441	WOS	197	8409	TAHOE	118
1282	ISBUD	234	6502	DOCOPREMIUM	184	8410	SAMURAI	112
1354	BRUNEN	237	6503	SAMOYEDO	184	8411	EXPEDITION	112
1394	DECKER	239	6523	TECKEL	187	8412	TERRANO	115
1470	FRED	234	6532	BELICE	188	8413	MAVERICK	115
1492	PURIA	240	6554	BEAGLE	187	8414	ARMADA	117
1521	MALONY	236	6597	BAU	187	8415	BROCK	168
1526	FENATI	237	6607	CENTAULOPREMIUM	194	8416	BROCKWOMAN	168
1549	RAYAN	237	6609	PEGASOPREMIUM	194	8417	HILLX	165
1557	VORO	240	6613	FLEXAR	230	8418	HILLXWOMAN	165
1559	LARSON	240	6617	PRINCE	193	8420	VVARO	166
1630	RAZER	238	6618	PRINCEWOMAN	193	8421	SIAN	87
1631	ROSMAL	235	6627	JAMAICA	187	9004	NANUK	235
1720	OZARK	243	6629	MONTREAL	197	9005	RINGO	91
1773	NUMAN	240	6632	AUSTRAL	196	9009	PLANET	235
1783	HOBART	236	6634	STARWOMAN	196	9081	DARAK	242
1813	AYORA	235	6635	ESTRELLAL/S	204	9082	MACIL	130
1815	KENIA	235	6636	ESTRELLAWOMANL/S	204	9083	ATALA	142
1838	DONKER	236	6638	STAR	196	9084	FEROXWOMAN	124
1866	DAKOTA	236	6644	PEGASOWOMANPREMIUM	194	9085	FEROX	124
1883	OREGON	236	6646	VICTORIA	188	9086	FIBER	126
1891	PINGUX	241	6660	FOX	188	9087	CARE	129
2009	NUKKA	235	6661	FOXWOMAN	188	9088	ROCHAT	144
3990	GOLIAT	240	6681	STAFFORD	184	9090	LACASSE	142
3991	BRICO	239	6683	CAPRI	184	9091	ARZAK	141
4075	MERLOT	241	6689	HUSKY	189	9092	MEDERI	141

9093	VACCINEWOMAN	130
9094	VACCINE	130
9097	VADEMECUM	129
9098	PANACEA	129
9100	DAILY	97
9102	PINTOR	94
9105	ALDANY	132
9106	RITZ	173
9107	HILTON	173
9108	PROTECT	98
9109	PATROL	94
9110	BONATI	231
9111	VENERA	88
9118	DAILYWOMAN	97
9123	CLASSIC	176
9124	MINI	176
9125	BENOIT	179
9126	BATALI	177
9127	DACOSTA	176
9128	RAMSAY	179
9129	DUCASSE	179
9139	BOST	179
9145	BEVERLY	171
9146	BEVERLYWOMAN	171
9200	DAILYNEXT	95
9205	DALYSTRETCH	101
9206	FONTA	106
9207	WALL	103
9250	WAITER	174
9251	WAITRESS	174
9300	NACOS	71
9301	SOAN	71
9302	POLARIS	54
9303	ANTARES	58
9304	EPSYLON	61
9305	ALTAIR	59
9306	POLARISL/S	55
9307	DAILYHV	67
9309	ALFA	67
9310	DELTA	54
9311	POLLUX	62
9312	ENIX	68
9313	PERSEI	56
9314	SPICA	58
9315	VEGA	53
9316	VEGAL/S	53
9317	TAURI	50
9318	ATRIO	50
9319	ATRIOL/S	51
9320	MERAK	61
9321	ENIX	68
9323	BETA	62
9324	FORAN	49
9325	FORANL/S	49
9326	WARMOR	104
9327	KUTTA	87
9328	LADA	65
9400	RANGER	81
9401	DEFENDER	79
9402	SANTANA	79
9403	CRUISER	81
9404	BLAZER	83



ÍNDICE ALFABÉTICO_

AIFOS	5503	153	DELTA	9810	54	MALONY	1521	236
AIFOS L/S	5504	154	DOGOPREMIUM	6502	184	MARLOX	7609	243
ALDANY	9105	132	DOVE	6704	223	MAVERICK	8413	115
ALFA	9309	67	DONKER	1838	236	MEDERI	9092	141
ALMANZOR	5067	88	DUCASSE	9129	179	MERAK	9320	61
ALTAR	9305	59	EMIN	5707	222	MERLOT	4075	241
AMAZONAS	6715	91	ENIX	9321	68	MINI	9124	176
AMERICA	5072	224	EPSYLON	9304	61	MINSK	1120	220
AMERICA WOMAN	5073	224	ERIS	7019	234	MONTMELO	0421	199
ANETO	1109	207	ESCOCIA	5074	228	MONTREAL	6629	197
ANTARES	9303	58	ESTORIL	0430	190	MONZHA	0404	199
ANTARTIDA	6432	215	ESTORIL L/S	0432	203	MONZHAWOMAN	0410	199
ANTARTIDA WOMAN	6433	215	ESTORIL WOMAN	0431	190	MOSCU	5506	157
ARMADA	8414	117	ESTRELLAL/S	6635	204	MOSCU WOMAN	5505	157
ARMOUR	6725	90	ESTRELLAWOMAN L/S	6636	204	NANUK	9004	235
ARZAK	9091	141	EXPEDITION	8411	112	NAOS	9300	71
ATALA	9083	142	EXPLORER	8405	162	NEBRASKA	6436	215
ATRIO	9318	50	EXPLORER WOMAN	8406	162	NEBRASKAWOMAN	6437	215
ATRIOL/S	9319	51	EXTREME	1217	202	NEPAL	5080	220
AUSTRAL	6632	196	EXTREME WOMAN	1218	202	NEVADA	1199	211
AYORA	1813	235	FENATI	1526	237	NEWARTIC	6414	212
BAHRAIN	0407	191	FEROX	9085	124	NEWARTIC WOMAN	6415	212
BAHRAIN WOMAN	0408	191	FEROX WOMAN	9084	124	NEWBELLAGIO	6416	211
BALDER	7033	234	FIBER	9086	126	NIMUS	6703	92
BALI	6597	187	FINLAND	5094	219	NOBOA	8384	28
BASALT	8396	42	FINLANDWOMAN	5095	219	NORWAY	5090	219
BATALI	9126	177	FLEXAR	6613	230	NORWAYWOMAN	5091	219
BEAGLE	6554	187	FONTA	9206	106	NUKKA	2009	235
BELICE	6532	188	FORAN	9324	49	NUMAN	1773	240
BENOIT	9125	179	FORAN L/S	9325	49	ONX	8392	14
BERYL	8397	12	FOX	6660	188	OPAL	8393	41
BETA	9323	62	FOXWOMAN	6661	188	ORECON	1883	236
BETTER	0458	231	FRED	1470	234	OSLO	5092	208
BEVERLY	9145	171	GARNET	8394	18	OSLOWOMAN	5093	208
BEVERLY WOMAN	9146	171	GISKAN	8381	26	OXFORD	5507	159
BLAZER	9404	83	COLIAT	3930	240	OXFORDWOMAN	5068	159
BONATI	9110	231	HILTON	9107	173	OZARK	1720	243
BOST	9139	179	HILLUX	8417	165	PANACEA	9098	129
BOX	1090	230	HILLUX WOMAN	8418	165	PANEL	7008	234
BRAX	8388	30	HIMALAYA	1095	212	PATRIK	1236	236
BRICO	3991	239	HOBART	1783	236	PATROL	9109	94
BROCK	8415	168	HUSKY	6689	189	PEARL	8387	38
BROCK WOMAN	8416	168	HUSKY WOMAN	6691	189	PEGASOPREMIUM	6609	194
BRUNEN	1354	237	IMOLA	0427	190	PEGASOWOMAN PREMIUM	6644	194
CAPRI	6683	184	IMOLA WOMAN	0428	190	PERSEI	9313	56
CARE	9087	129	IRON	8389	32	PICK	0106	238
CARPE	5009	204	ISBUD	1282	234	PINGUX	1891	241
CENTAUIROPREMIUM	6607	194	ISLAND	5200	228	PINTOR	9102	94
CERYSON	8383	22	JAMAICA	6627	187	PLANET	9009	235
CLASICA	1070	206	JIMMY	8401	109	POINTER	1204	202
CLASSIC	9123	176	KENIA	1815	235	POLARIS	9302	54
CRUISER	9403	81	KERCUS	8380	24	POLARIS L/S	9306	55
DABIZ	4500	150	KUGAR	1048	237	POLLUX	9311	62
DACOSTA	9127	176	KUNES	1194	243	PRIME	0365	231
DACA	1248	240	KUTTA	9327	87	PRINCE	6617	193
DAILY	9100	97	LADA	9328	65	PRINCE WOMAN	6618	193
DAILYHV	9307	67	LAGASSE	9090	142	PROTECT	9108	98
DAILYNEXT	9200	95	LARSON	1559	240	PURIA	1492	240
DAILYSTRETCH	9205	101	LEIRE	0405	230	QUEBEC	6438	211
DAILYSTRETCH HV	9312	68	LOCK	0108	238	RAMSAY	9128	179
DAILY WOMAN	9118	97	LUJA	8391	36	RANGER	9400	81
DAILY WOMANSTRETCH	8407	101	LUCIANE	1195	212	RAPTOR	8402	107
DAKOTA	1866	236	LUJAN	6706	160	RAYAN	1549	237
DARAK	9081	242	LUJAN WOMAN	6707	160	RAZER	1630	238
DECKER	1394	239	MACIL	9082	130	RICAL	1189	241
DEFENDER	9401	79	MAKALLU	5079	220	RINGO	9005	91

RITZ	9106	173
RIVET	0105	238
ROCHAT	9088	144
ROCK	8390	34
ROSMAL	1631	235
ROVER	8403	138
ROVERL/S	8404	138
RUBY	8395	18
RUDOLPH	6435	216
RUPER	1256	243
SAFETY	5096	98
SAIPAN	1234	241
SALT	8386	40
SAMOYEDO	6503	184
SAMURAI	8410	112
SANTANA	9402	79
SHIBA	1219	202
SIAN	8421	87
SIBERIA	6428	216
SIRIO	5063	63
SITKA	5201	227
SITKAWOMAN	5202	227
SOAN	9801	71
SOFIA	5061	153
SOFAL/S	5161	154
SPICA	9814	58
STAFFORD	6681	184
STAR	6638	196
STARWOMAN	6634	196
TAICE	8409	118
TAMIL	0402	200
TAMILWOMAN	0409	200
TALRI	9817	50
TECKEL	6523	187
TELENO	1117	206
TERRANO	8412	115
TORMO	0400	200
TORMOWOMAN	0401	200
TROOPER	8408	118
TURNER	4127	239
ULAN	6439	207
ULMUS	8382	20
URANUS	7041	234
VACCINE	9094	130
VACCINEWOMAN	9093	130
VADEMECUM	9097	129
VEGA	9815	53
VEGAL/S	9816	53
VENERA	9111	88
VETA	8088	239
VICTORIA	6646	188
VITARA	8400	91
VITINJA	8385	16
VIVARO	8420	166
VORO	1557	240
VUREN	1193	241
WAITER	9250	174
WAITRESS	9251	174
WALL	9207	103
WARMOR	9326	104
WCS	6441	197
YUKON	1108	222



NEW KUTA & SIAN

PG_87



992C



NEW
PRODUCTS

CARTA DE COLOR_

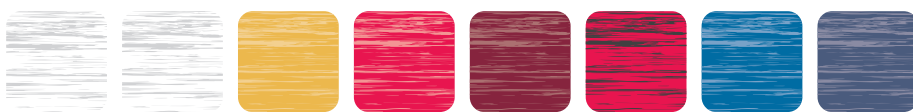


Flúor

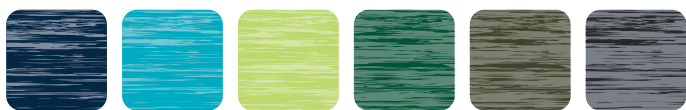


221 Amarillo Flúor 223 Naranja Flúor 234 Coral Flúor 125 Rosa Lady Flúor 228 Rosa Flúor 176 Turquesa Flúor 222 Verde Flúor

Vigoré



013 Blanco Vigoré 177 Blanco Ceniza Vigoré 39 Mostaza Vigoré 245 Rojo Vigoré 256 Granate Vigoré 602 Rojo Carbón Vigoré 248 Royal Vigoré 255 Azul Denim Vigoré



247 Azul Marino Vigoré 246 Turquesa Vigoré 693 Verde Mantis Vigoré 257 Verde Botella Vigoré 153 Verde Militar Vigoré 243 Negro Vigoré

Prints



166 Print Plantas 173 Print Geométrico 174 Print Pata Gallo 143 Vaquero

Los colores recogidos en este catálogo reproducen de forma aproximada y lo más fiel posible los colores de nuestros productos, con las limitaciones propias de la impresión en papel de colores de productos textiles. Además, debido al trabajo continuo en mejora de los productos y renovaciones de stock de los mismos, pueden sufrir cambios o modificaciones que no estén reflejados en este documento. No se aceptarán reclamaciones basadas en los colores que se muestran en este catálogo. WS Canarias se reserva el derecho a cambiar sin previo aviso los colores de los productos respecto de los indicados en el presente catálogo.





GRAVA
32



wscanarias.com